

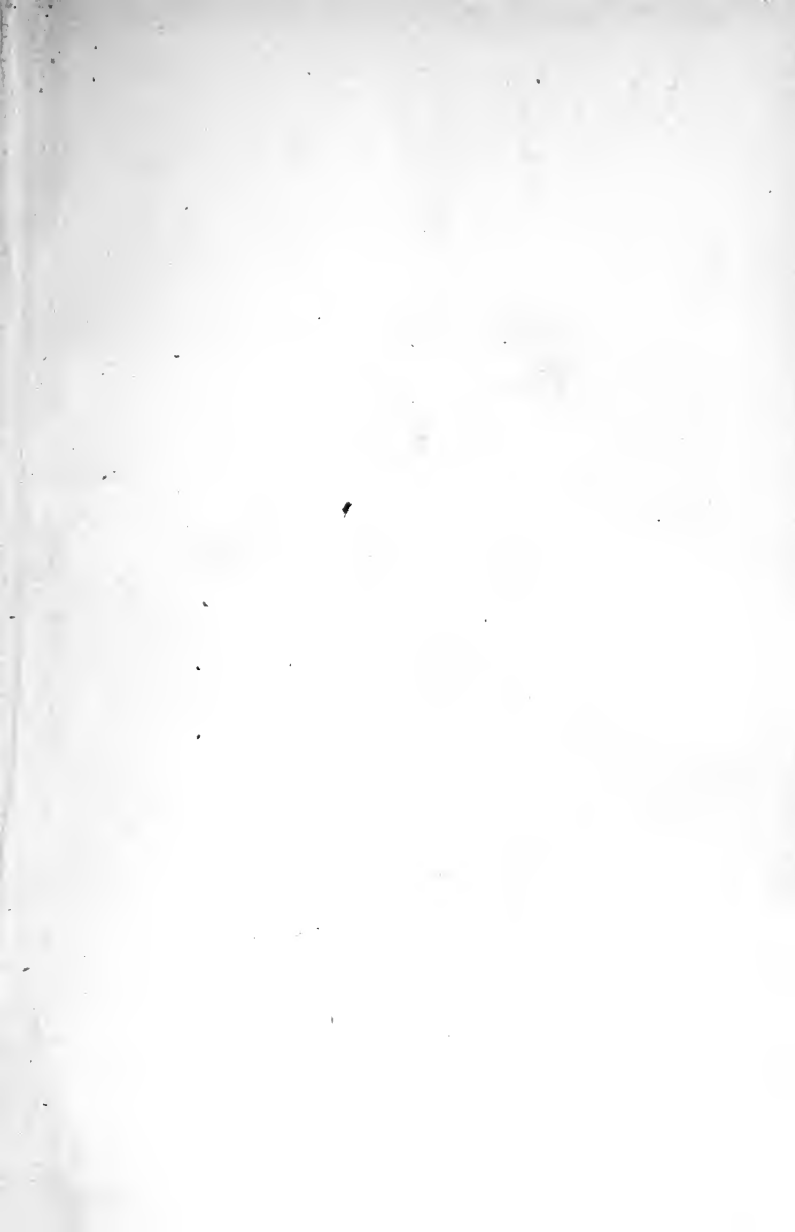


No. 4079a285

1913



CENTER PUNCH





KATALOG DER XXVI. AUSSTELLUNG DER BERLINER SECESSION BERLIN 1913

II. AUFLAGE

VERLAG DER „AUSSTELLUNGSHAUS
AM KURFÜRSTENDAMM“ G.M.B.H.

BERLIN W., VICTORIASTRASSE 35

1913

VERLAG DER „AUSSTELLUNGSHAUS
AM KURFÜRSTENDAMM“ G.M.B.H.
BERLIN W., VICTORIASTRASSE 35

1913

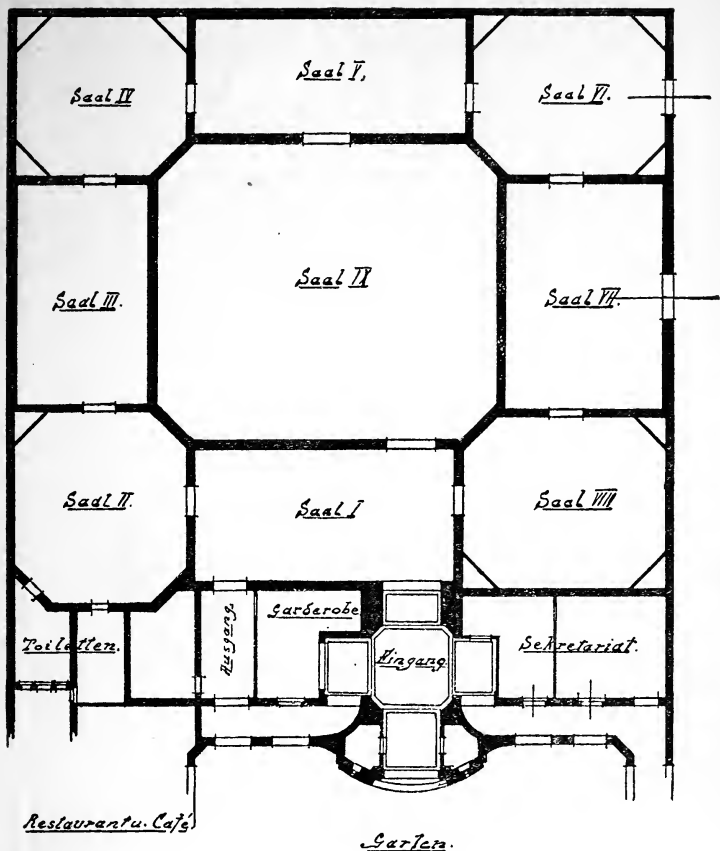
Center
Nov. 7, 1913

* 4079a285 G
cont.

1913

YARBU DUBAN
ART 70
NOTION PHOTO

Gedruckt bei der Imberg & Lefson G. m. b. H., Berlin SW. 68
in deren Original Haarlemer Type
Clichés von Georg Büxenstein & Co. nach photographischen
Aufnahmen von Quidde & Müller, Berlin
Einband von Lüderitz & Bauer, Berlin



Ausstellungshaus am Kurfürstendamm 208/209
 Berlin

VORSTAND:

MAX LIEBERMANN, Ehrenpräsident

PAUL CASSIRER, I. Vorsitzender

AUGUST KRAUS, II. Vorsitzender

HANS BALUSCHEK

GEORGE MOSSON

KARL WALSER

ERNST BARLACH

ROBERT BREYER

THEO VON BROCKHUSEN

GEORG KOLBE

CURT HERRMANN

AUGUST GAUL

KÄTHE KOLLWITZ

MAX SLEVOGT

LOUIS TUAILLON

EMIL RUD. WEISS

JURY:

MAX SLEVOGT, Vorsitzender

ROBERT BREYER

AUGUST KRAUS

KÄTHE KOLLWITZ

GEORGE MOSSON

LOUIS TUAILLON

AUSSTELLUNGSLEITUNG:

PAUL CASSIRER

AUGUST GAUL

HANS BALUSCHEK

GESCHÄFTSFÜHRUNG:

**AUSSTELLUNGSHAUS AM
KURFÜRSTENDAMM G. M. B. H.**

BEMERKUNGEN

Den Namen verstorbener Künstler ist ein † beigesetzt. Die Preise der Kunstwerke sind im Sekretariat zu erfragen.

Alle Verkäufe haben ausschliesslich durch dasselbe zu erfolgen; es ist daher der Abschluss eines solchen in jedem Falle vom Käufer wie vom Verkäufer dem Sekretariat zur Anzeige zu bringen.

Ein Drittel der Kaufsumme ist sogleich bar, der Rest vor Schluss der Ausstellung im Sekretariate zu erlegen. Reklamationen nach erfolgtem Kaufe können nicht berücksichtigt werden.

Die Versendung der verkauften Kunstwerke kann erst nach Schluss der Ausstellung stattfinden und geschieht auf Rechnung und Gefahr des Käufers.

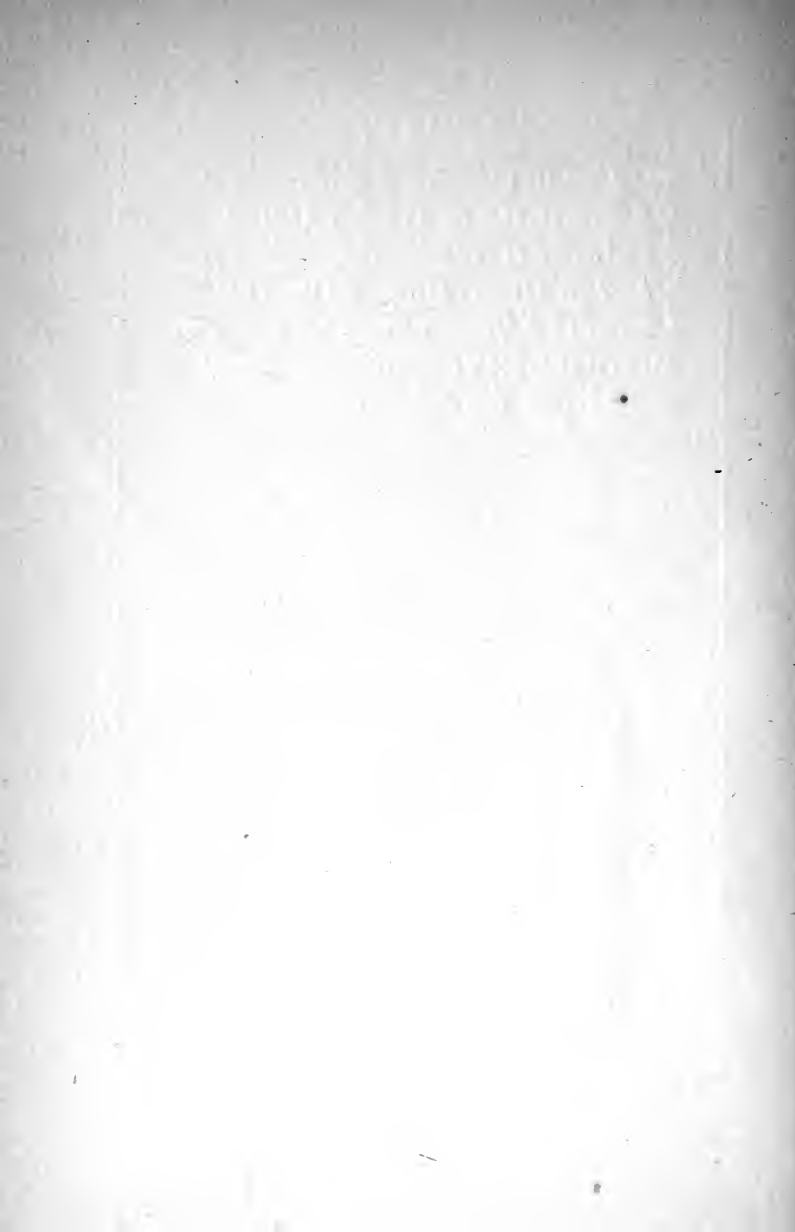
EINTRITTSPREISE

1. Tageskarten für einmaligen Besuch . . M. 1,—
2. Dauerkarten, gültig für die XXVI. Ausstellung (auf Namen lautend, nicht übertragbar) „ 3,—

DIE AUSSTELLUNG IST GEÖFFNET
TÄGLICH VON 9—7 UHR

INHALT

VORWORT	9
VERZEICHNIS DER AUSGESTELLTEN WERKE	11
VERZEICHNIS DER AUSSTELLENDE KÜNSTLER	51
MITGLIEDERVERZEICHNIS DER BERLINER SECESSION	59



VORWORT

Dieser Katalog dient der 26. Ausstellung der Secession. Die Secession besteht seit 15 Jahren. Zeit genug, um die Aufgabe, deretwegen sie gegründet wurde, zu lösen; wenn diese Aufgabe überhaupt lösbar war. Aber die Sezession hat nie für ein erfüllbares Programm gekämpft, es sei denn, man nenne das ein Programm: jedem Talent, wie es sich auch äussere, Raum zu gewähren.

Die Secession darf sich rühmen, dass die Ideen, für die sie seit 15 Jahren eingetreten ist, heute in Deutschland siegreich sind; sie kann in allen deutschen Ausstellungen ihren Einfluss bemerken, in den reaktionärsten wie in den radikalsten. Aber die Idee der Secession macht es unmöglich, dass der Erfolg die Secession beruhigt. Sie ist kein Ruhe-

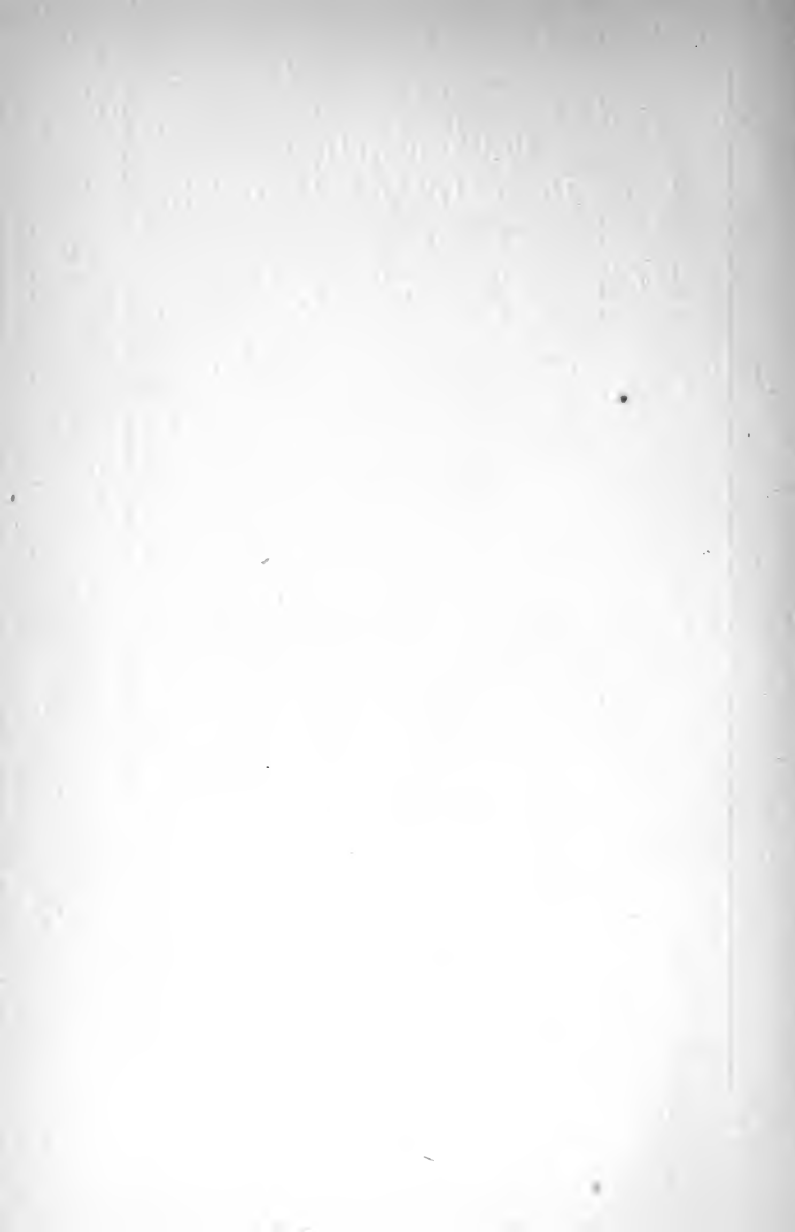
punkt, sie ist ein Weg; sie ist für ihre Mitglieder keine Existenzsicherung, sondern eine Existenzgefährdung, denn sie macht die Kräfte der Kommenden immer wieder mobil.

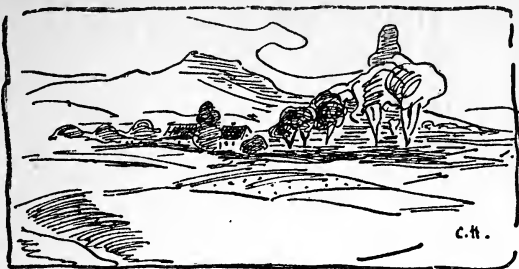
Wir wollen zufrieden sein, wenn diese Ausstellung ein Spiegelbild dieser Idee ist.

Sie muss die Kunst zeigen, die schon über den Kämpfen der Zeit steht, und sie muss zeigen, was jetzt den Künstler bewegt, erregt und angreift.

Wir sehen in dieser Ausstellung unsere Aufgabe darin, den Künstler zu veranlassen, sich mit der starken Kunst unserer Zeit auseinanderzusetzen. So ist diese Ausstellung vielleicht nur für den Künstler. Aber unser Optimismus lässt uns hoffen, dass das, was den Künstler angeht, dem Liebhaber wertvoll ist und auch schliesslich auf die weiteren Kreise wirkt.

**VERZEICHNIS
DER AUSGESTELLTEN WERKE**





Curt Herrmann

SAAL I

HITZ, Dora, Berlin

1 Trauben und Kinder

BRANDENBURG, Martin, Berlin

2 Landschaftsstudie

3 Der Minnesänger

4 Landschaftsstudie

BALUSCHEK, Hans, Berlin

5 Der Garten des Bildhauers

EWALD, Reinhold, Hanau a. M.

6 Figürliches Bild

HITZ, Dora, Berlin

7 Schwebende Schatten

BALUSCHEK, Hans, Berlin
8 Die kleine Station

MEID, Hans, Berlin,
9 Parkszene

OPPENHEIMER, Max, Berlin
10 Trösterin
11 Stilleben
12 Pietà

NOWAK, Willi, Mnischek bei
Prag
13 Spaziergang

GALLE, Oswald, Berlin
14 Sommer

FIEDLER, Herbert, Berlin
15 Ruhende

MÜLLER, Otto, Berlin
16 Adam und Eva

KLIMSCH, Fritz, Berlin
17 Jägerinnen, Bronzegruppe



Ernst Barlach

SAAL II

PURRMANN, Hans, Paris

18 Fabrik

19 Landschaft

BONDY, Walter, Wien

20 Garten in der Provence

VON BROCKHUSEN, Theo,
Berlin

21 Restaurant in Baumgartenbrück

VAN GOGH, Vincent †

22 Gebirgslandschaft

SLEVOGT, Max, Berlin

23 Schnepfe und Fasan

WALSER, Karl, Berlin

24 Kaffeekonzert

CÉZANNE, Paul †

24a Der Mord

SLEVOGT, Max, Berlin

25 Krevetten auf Eis

CÉZANNE, Paul †

26 Männlicher Kopf

27 Dächer

VON KALCKREUTH, Leopold
Graf, Eddelsen (Hannover)

28 Herrenbildnis

CÉZANNE, Paul †

29 Stilleben

30 Felslandschaft

LEIBL, Wilhelm †

31 Zwei Frauenhände



Ernst Barlach

LEIBL, Wilhelm †

32 Rothaariger Junge

33 Mann mit schwarzem Bart

34 Bauer mit zwei Dirndeln

35 Landschaft

CÉZANNE, Paul †

36 Landschaft

37 Landschaft

LANGE, Wilhelm, Berlin

38 Sonnenbad bei Südende



Rudolf Grossmann

**VON KALCKREUTH, Leopold
Graf, Eddelsen, (Hannover)**

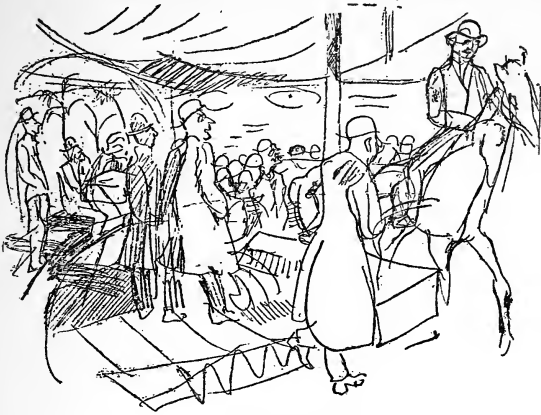
39 Stilleben

VAN GOGH, Vincent †

40 Landschaft

BONDY, Walter, Wien
41 Französische Provinzstrasse

VON BROCKHUSEN, Theo,
Berlin
42 Havellandschaft



Rudolf Grossmann

SLEVOGT, Max, Berlin,
43 Francesco d'Andrade (Don Juan)

VAN GOGH, Vincent †
44 Kornfeld
45 Dorf im Herbst

VON BROCKHUSEN, Theo,
Berlin
46 Havelbrücke bei Baumgartenbrück

SLEVOGT, Max, Berlin,
47 Exotische Vogelbälge

VAN GOGH, Vincent †
48 Vase mit Blumen
49 Das Schweigen im Walde



Rudolf Grossmann

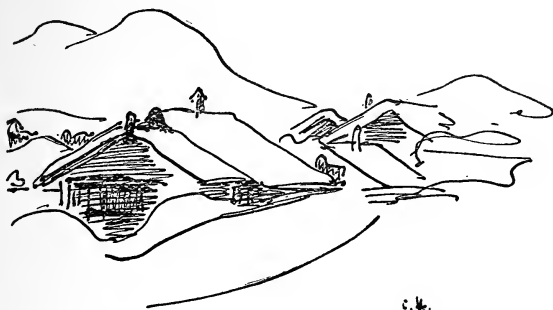
PURRMANN, Hans, Stuttgart
50 Landschaft mit Palmen
51 Stilleben

SAAL III A

MATTHES, Ernst, Berlin

52 Sommertag

53 Stierkampfarena



Curt Herrmann

PASCIN, Julius, Paris

54 Mädchen in blauen Pantoffeln

SOHN-RETHEL, Alfred, Berlin

55 Landschaft (Suresne)

VON FREYHOLD, K. F., Freiburg
i. B.

56 Frühstück im Freien

PASCIN, Julius, Paris

- 57 Mädchenhalbakt
- 58 Mädchen im Mieder

DE TOULOUSE-LAUTREC,
Henri †

- 59 Geiger
- 60 Dame im Kimono
- 61 Tänzerin

PASCIN, Julius, Paris

- 62 Liegendes Mädchen

KOKOSCHKA, Oskar, Wien

- 63 Selbstbildnis
- 64 Verkündigung
- 65 Bildnis
- 66 Doppelbildnis

ASCHER, Ernst, Berlin

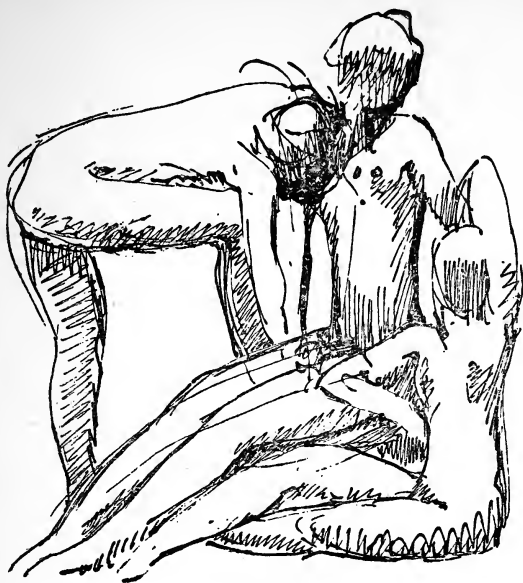
- 67 Aus Schwabing

HEUSER, Heinrich, Paris

- 68 Kreuzabnahme

ASCHER, Ernst, Paris

- 69 Aus Schwabing



Georg Kolbe

STEINER, Hans, Berlin,

70 *Lutteurs amoureux*

71 *Courante*

HEUSER, Heinrich, Paris

72 *Heilige Nacht*

HERRMANN, Curt, Berlin

73 *Winter im Oberengadin*

HERRMANN, Curt, Berlin

74 Wintersonne in St. Moritz

75 Winter im Oberengadin

VON FREYHELD, K. F., Freiburg
i. B.

76 Ruggiero

HEUSER, Heinrich, Paris

77 Schlacht

STEINER, Hans, Berlin

78 Quodlibet

MATTHES, Ernst, Berlin

79 Am Strand

VON FREYHOLD, K. F. Freiburg,
i. B.

80 Stilleben



Georg Kolbe

SAAL IIIB

LIEBERMANN, Max, Berlin

- 81 Haus im Park
- 82 Bildnis Justizrat Wegener
- 83 Kohlfeld
- 84 Bildnis Gerhart Hauptmann
- 85 Linnenkammer in Amsterdam
- 86 Bildnis Louis Ullstein
- 87 Reiterin
- 88 Bildnis Geheimrat Prof. Dr. Nernst
- 88a Bildnis Geheimrat Prof. Dr. Klein



façon le lit de la peinture
(Titi ou)

Max Liebermann



Max Liebermann

LIEBERMANN, Max, Berlin

89 Studie zum „Altmännerhaus“

90 Halbakt

91 Studienkopf

92 Studie zur „Schusterwerkstatt“

93 Studienkopf (Alter Mann)

94 Spielendes Kind

95 Holländische Stickschule

96 Bildnis Geheimrat Prof. Cohen

SAAL IV

TRÜBNER, Wilhelm, Karlsruhe i. B.

- 97 Bildnis meiner Cousine
- 98 Bildnis einer Dame auf Sessel
- 99 Pfingstrosen
- 100 Christus im Grabe
- 101 Bildnis eines Einjährigen (Kniestück)
- 102 Bildnis meines Vaters
- 103 Liebespaar im Buchenwald
- 104 Bildnis meiner Mutter
- 105 Bachus
- 105a Christus im Grabe
- 106 Bildnis eines Herrn mit Vollbart
- 107 Landschaft aus dem Odenwald
- 108 Postillon
- 109 Herbststimmung im Odenwald mit Bach
- 110 Sitzender Akt im Freien
- 111 Selbstbildnis als Einjähriger (Kopf)
- 112 Herbstbäume am Starnberger See
- 113 Aussicht am Starnberger See
- 114 Bildnis meines Bruders
- 115 Liegender Akt im Freien
- 116 Heidelberg
- 117 Dame mit Pelzkragen
- 118 Bildnis eines Landwehroffiziers

TRÜBNER, Wilhelm, Karlsruhe

- 119 Schloss Lichtenberg im Odenwald
- 120 Weisses Haus am Starnberger See
- 121 Weibliches Bildnis
- 122 Rosenstilleben
- 122a Wald mit Felsen
- 123 Nonne
- 124 Bildnis eines Herrn mit Papierrolle
- 124a Motiv von der Herreninsel (Chiemsee)

SAAL V

BARLACH, Ernst, Berlin

- 125 Spaziergänger, Holz

TUAILLON, Louis, Berlin

- 126 Bronze-Statuette

BARLACH, Ernst, Berlin

- 127 Schlafende Vagabunden, Holz

EBBINGHAUS, Carl, Berlin

- 128 Bildnisbüste, Bronze

- MATISSE, Henri, Paris
129 Der Tanz
- KOLBE, Georg, Berlin
130 Bildnis Henry van de Velde, Bronze
- BARLACH, Ernst, Berlin
131 Panischer Schrecken, Holz
- TUAILLON, Louis, Berlin
132 Bronze-Statuette
- BARLACH, Ernst, Berlin
133 Der Einsame, Holz
134 Bildnisbüste Frau Durieux, Porzellan
- KOLBE, Georg, Berlin
135 Amazone, Bronze
- LEHMBRUCK, Wilhelm, Paris
136 Weiblicher Torso, Bronze
- DE FIORI, Ernesto, Paris
137 Jüngling, Bronze
- GAUL, August, Berlin
138 Liegender Panther, Stein
139 Liegender Panther, Stein
(Angekauft vom Dresdener Museumsverein für
die Königliche Skulpturensammlung)



Emil Orlik

SAAL VI

RHEIN, Fritz, Berlin

140 Bildnis General R.

HÜBNER, Ulrich, Lübeck

141 Die Reede von Travemünde

TRÜBNER, Alice, Karlsruhe i. B.

142 Stilleben

GROSSMANN, Rudolf, Berlin

143 Blick aus dem Fenster

144 Strassenbild

145 Studie

146 Stadtansicht

BAUM, Paul, Sluis (Holland)

147 Bei San Gimignano

WEISS, Emil Rudolf, Berlin

148 Rosen

149 Herakles in der Unterwelt
(Odyssee XI)

150 Pierrot

BAUM, Paul, Sluis (Holland)

151 Holländische Strasse

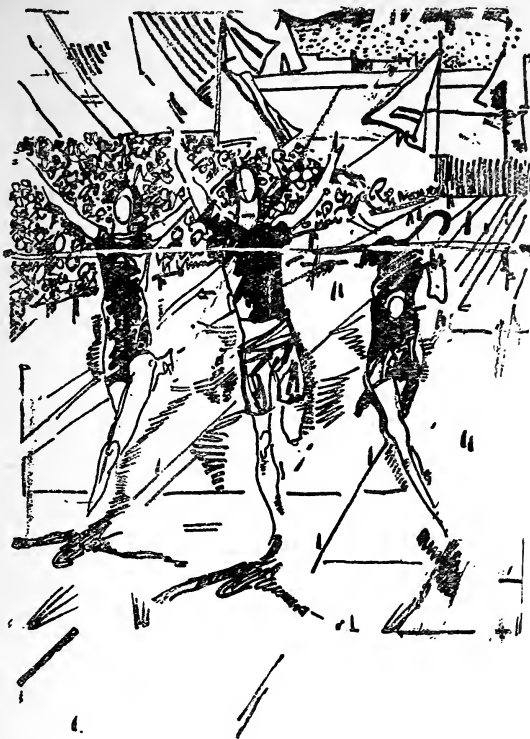
152 Baumblüte

BONDY, Walter, Wien

153 Landschaft aus der Provence

WEISS, Emil, Rudolf, Berlin

154 Hafenplatz in Berlin



Max Oppenheimer

HÜBNER, Ulrich, Lübeck.
155 Hamburger Hafen
ZELLER, Magnus, Paris
156 Kampf um den Leichnam des Patroklos

PANKOK, Bernhard, Stuttgart

- 157 **Bildnis Edmund Siemens**
(Im Besitz der Kunsthalle, Hamburg)
- 158 **Bildnis Exzellenz General v. Blume**

HECKENDORF, Franz, Berlin

- 159 **Landschaft um Berlin**

RICHTER, Klaus, Paris

- 160 **Revolution**

BRUCK, Hermann, Hamburg

- 161 **Dächer**

MOSSON, George, Berlin

- 162 **Anemonen**

FEIKS, Eugen, München

- 163 **Bildnis meiner Frau**

**NUSSBAUM, Jakob, Frankfurt
a. M.**

- 164 **Herbstlandschaft aus dem Odenwald**

HÜBNER, Ulrich, Lübeck

- 165 **Alte Quaimauer**



Max Oppenheimer

ORLIK, Emil, Berlin

166 Moschee bei Assuan

167 Chinesenkind

VON KARDORFF, Konrad,
Berlin

168 Bildnis Geheimrat Prof. Diels

OBERLÄNDER, Adam Adolf,
München

- 169 Trinker
- 170 Die Rindenhütte
- 171 Sokrates

HÜBNER, Heinrich, Berlin

- 172 Musikzimmer

HALLER, Hermann, Paris

- 173 Kauernder Jüngling, Bronze

SAAL VII

MOLL, Oskar, Berlin

- 174 Landschaft
- 175 Stilleben
- 176 Landschaft

SCHMIDT-ROTTLUFF, K., Berlin

- 177 Vase mit Georginen

HECKENDORF, Franz, Berlin

- 178 Stilleben



Max Pechstein

ERBSLÖH, Adolf, München

179 Frau am Meer

BATÓ, Josef Berlin

180 Heiliger

- DERAIN, André, Paris
181 Der Tisch
- ERBSLÖH, Adolf, München
182 Landschaft
- ZACK, Eugène, Paris
183 Der verlorene Sohn
184 Frau mit grauem Schleier
- BRANDES, Georg, Paris
185 Sinkende Nacht
- HUBER, Hermann, Zürich
186 Araber
187 Berglandschaft
188 Araberin
- SEGAL, Arthur, Berlin
189 Bewegte See
- PECHSTEIN, Max, Berlin
190 Stilleben
191 Bildnis W. F.
192 Stilleben
- SEGAL, Arthur, Berlin
193 Der Volksredner



Klaus Richter

SLAVONA, Maria, Berlin
194 Sonne und Schatten auf Blumen

KIRCHNER, E. L., Berlin
195 Vor dem Spiegel

HECKEL, Erich, Berlin
196 Luftbad

KIRCHNER, E. L., Berlin
197 Tänzerin

DERAIN, André, Paris
198 Stilleben

MATISSE, Henri, Paris
199 Damenbildnis
200 Cyclamen
201 Geranium

HECKEL, Erich, Berlin
202 Sterbender Pierrot
203 Kanal

KIRCHNER, E. L., Berlin
204 Landschaft

VAN DONGEN, Kees, Paris
205 La coiffure d'Anita



Waldemar Rösler

ERBSLÖH, Adolf, München
206 Weiblicher Akt

MINNE, George, Gent
207 Männerbüste, Gips

SAAL VIII

RENOIR, Auguste, Paris

- 208 Kind mit Blumen
- 209 Frauenkopf
- 210 Mädchen mit Album
- 211 Der Harem
- 212 Blumenkohl
- 213 Sitzender weiblicher Akt
- 214 Badende
- 215 Kopf eines jungen Mädchens
- 216 Blumen, Orangen und Zitronen

SEURAT, George †

- 217 Chahut
- 218 Sich pudernde junge Frau
- 219 Landschaft
- 220 Bäuerin

BONNARD, Pierre, Paris

- 221 Das Fenster
- 222 Kartenspielerinnen

RENOIR, Auguste, Paris

- 223 Badende

- SEURAT, George †
224 Steinecklopfen
225 Der Hafen von Honfleur
226 Der Leuchtturm von Honfleur
227 Modell (en face)
228 Ein Sommersonntag
229 Modell (Profil)

- FRIESZ, Othon, Paris
230 Weg

- MANGUIN, Henri, Paris
231 Sitzender weiblicher Akt

- SEURAT, George †
232 Jupiter und Thetis

- SINTENIS, Renée, Berlin
233 Tänzerin, Bronze
234 Tänzerin, Bronze

- LANGER, Richard, Berlin
235 Hirtenjunge, Statuette aus Birn-
baumholz

- MANGUIN, Henri, Paris
236 Liegender weiblicher Akt

- FRIESZ, Othon, Paris
237 Garten

MARQUET, Albert, Paris

238 Weiblicher Akt im Stuhl

239 Weiblicher Akt, gegen das Licht
gesehen

VLAMINCK, Maurice, Paris

240 Landschaft

DERAIN, André, Paris

241 Aus St. Denis

VAN GOGH, Vincent †

242 Blumen in grünem Topf

243 Vase mit Blumen

BONNARD, Pierre, Paris

244 Seinelandschaft im Mai

DE VLAMINCK, Maurice, Paris

245 Hafen



Max Slevogt

SAAL IX

- LANGER, Richard, Berlin
246 Ruhende Sackträgerin, Holzrelief
- LEDERER, Fritz, Berlin
247 Sommerlandschaft
- BECKMANN, Max, Hermsdorf
bei Berlin
248 Der Untergang der „Titanic“
- NOWAK, WILLI, Mnischek bei
Prag
249 Mädchen mit Äpfeln
- KRÜCKEBERG, Hans, Berlin
250 Ferkel, Bronze
- FRYDAG, Bernhard, Berlin
251 Römerin, Steinfigur
- BERNEIS, Benno, Berlin
252 Reiter am Meer
- HETTNER, Otto, Berlin
253 Idyll



Max Slevogt

CORINTH, Lovis, Berlin

- 254 Der Teppichhändler Keschir Omar
255 Bootshafen an der Riviera
256 Mythologische Szene. (Motiv:
Ariadne auf Naxos)

BREYER, Robert, Berlin

- 257 Stilleben

OPPENHEIMER, Max, Berlin

- 258 Geisselung

BREYER, Robert, Berlin

- 259 Malven

HODLER, Ferdinand, Genf

- 260 Damenbildnis

KRAUS, August, Berlin

- 261 Kinderbüste, Marmor
262 Bildnisbüste Geheimrat R. H. Lanz,
Marmor

CROSS, Henri Edmond, Paris

- 263 Schatten in den Bergen
264 Küste in der Provence
265 Nach dem Bade

RÖSLER, Waldemar, Berlin

266 Liebespaar und Tod

267 Spätherbstabend

268 Abendspaziergang

BECKMANN, Max, Hermsdorf

269 Bildnis der Familie Simms

270 Wald bei Hermsdorf

HETTNER, Otto, Berlin

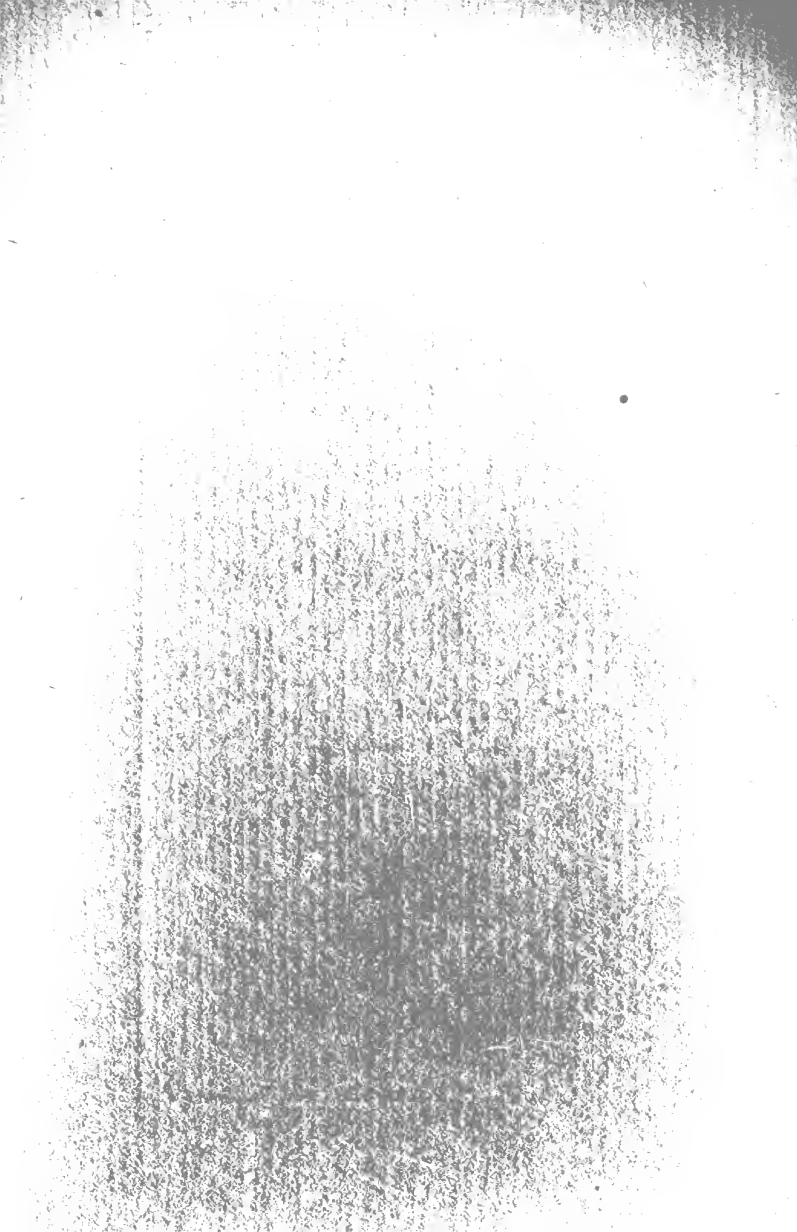
271 Niobiden

BALUSCHEK, Hans, Berlin

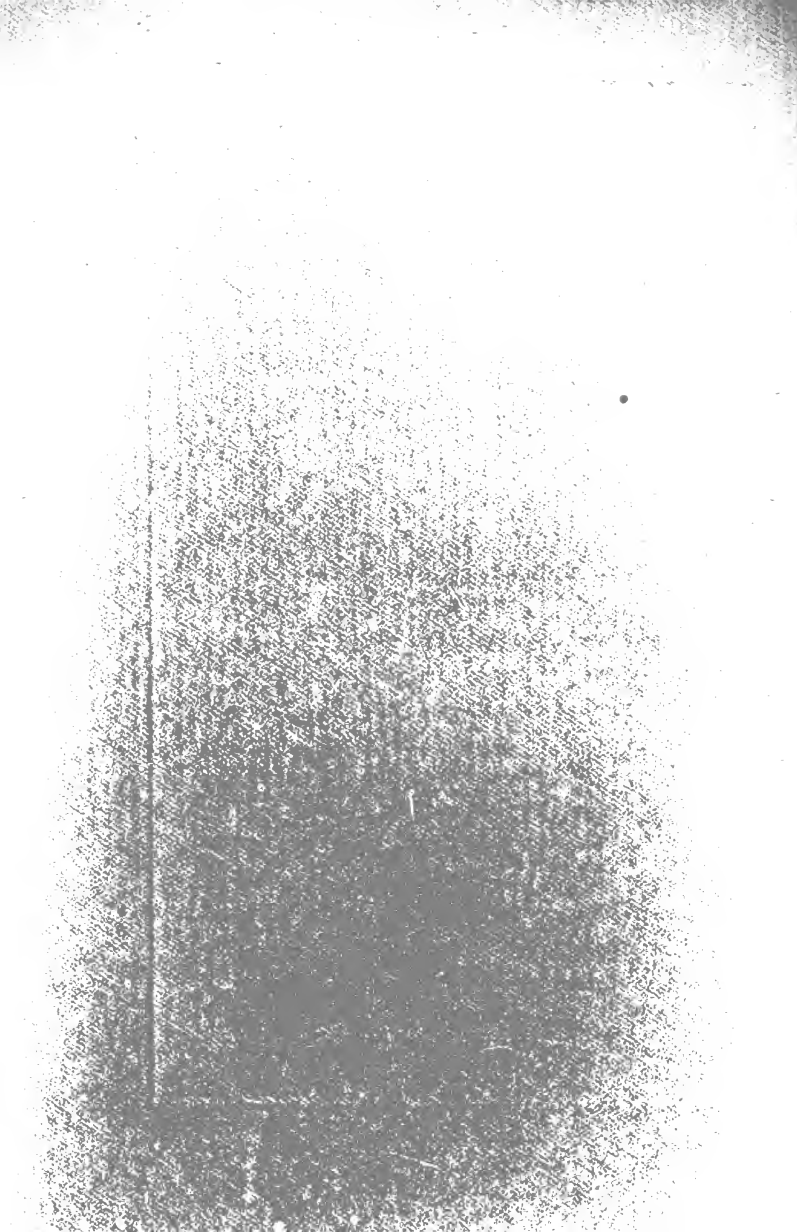
272 Razzia

LANGER, Richard, Berlin

273 Sündenfall, Holzrelief



**VERZEICHNIS DER
AUSSTELLENDEN KÜNSTLER**



ASCHER, Ernst, IIIa, 67, 69
BALUSCHECK, Hans, I, 5, 8, IX, 272
BATO, Josef, VII, 180
BARLACH, Ernst, V, 125, 127, 131,
133, 134
BAUM, Paul, VI, 147, 151, 152
BECKMANN, Max, IY, 248, 269, 270
BERNEIS, Benno, IX, 252
BONDY, Walter, II, 20, 41, VI, 153
BONNARD, Pierre, VIII, 221, 222, 244
BRANDENBURG, Martin, I, 2, 3, 4
BRANDES, Georg, VII, 185
BREYER, Robert, IX, 257, 249
BROCKHUSEN, von, Theo, II, 21, 42, 46
BRUCK, Hermann, VI, 161
CÉZANNE, Paul, II, 24 a, 26, 27, 29, 30,
36, 37
CORINTH, Lovis, IX, 254, 255, 256
CROSS, Henri E., IX, 263, 264, 265
DERAIN, André, VII, 181, 198, VIII, 241
DONGEN, VAN, Kees, VII, 205
EBBINGHAUS, Carl, V, 128
ERBSLÖH, Adolf, VII, 179, 182, 206

EWALD, Reinhold, I, 6
 FEIKS, Eugen, VI, 163
 FIEDLER, Herbert, I, 15
 FIORE, de Ernesto, V, 137
 FREYHOLD, von, K. F., IIIa, 56, 76, 80
 FRIESZ, Ohton, VIII, 230, 237
 FRYDAG, Bernhard, IX, 251
 CALLE, Oswald, I, 14
 GAUL, August, V, 138, 139
 GOGH, VAN, V, II, 22, 40, 44, 45,
 48, 49 VIII, 242 243
 GROSSMANN, Rudolph, VI, 143, 144,
 145, 146
 HALLER, Herman, VI, 173
 HECKEL, E., VII, 196, 202, 203
 HECKENDORF, Franz, VI, 159, VII, 178
 HERRMAN, Curt, III a, 73, 74, 75
 HETTNER, Otto, IX, 253, 271
 HEUSER, Heinr., III a, 68, 72, 77
 HITZ, Dora, I, 1, 7
 HODLER, Ferdinand, IX, 260
 HUBER, Hermann, VII, 186, 187 188
 HÜBNER, Heinr., VI, 172
 HÜBNER, Ulrich, VI, 141, 155
 KALCKREUTH, Graf, Leo von, II, 28 39
 KARDORFF, Conrad, von, VI, 168
 KIRCHNER, E. J. VII, 195, 197, 204

KLIMSCH, Fritz, I, 17
KOKOSCHKA, Oscar, III a 63, 64, 65, 66
KOLBE, Georg, V, 130, 135
KRAUS, August, IX, 261, 262
KRÜCKEBERG, Hans, IX, 250
LANGE, Wilhelm, II, 38
LANGER, Richard, VIII, 235, IX, 246,
273
LEDERER, Fritz, IX, 247
LEHMBRUCK, Wilhelm, V, 136
LEIBL, Wilhelm, II, 31, 32, 33, 34, 35
LIEBERMANN, Max, IIIb, 81, 82, 83,
84, 85, 86, 87, 88, 89, 90, 91, 92,
93, 94, 95, 96
MANJUN, Henri, VIII, 231, 236
MARQUET, Albert, VIII, 238, 239
MATISSE, Henri, V, 129, VII, 199, 200,
201
MATTHES, Ernst, IIIa, 52, 53, 79
MEID, Hans, I, 9
MIME, George, VII, 207
MOLL, Oscar, VII, 174, 175, 176
MOSSON, Georg, VI, 162
MÜLLER, Otto, I, 16
NOWAK, Willi, I, 13, IX, 249
NUSSBAUM, Jakob, VI, 164
OBERLÄNDER, Adam, Adolf, VI, 169,
170, 171

OPPENHEIMER, Max, I, 10, 11, 12,
IX, 258

ORLIK, Emil, VI, 166, 167

PANKOK, Bernhard, VI, 157, 158

PASCIN, Julius, IIIa, 54, 57, 58, 62

PECHSTEIN, Max, VII, 190, 191, 192

PURRMANN, Hans, II, 18, 19, 50, 51

RENOIR, Auguste, VIII, 208, 209, 210,
211, 212, 213, 214, 215, 216, 223

RHEIN, Fritz, VI, 140

RICHTER, Klaus, VI, 160

RÖSLER, Waldemar, IX, 266, 267, 268

SCHMIDT-ROTTLUFF, K., VII, 177

SEGAL, Arthur, VII, 189, 193

SEURAT, George, VIII, 217, 218, 219,
220, 224, 225, 226, 227, 228, 229,
232

SINTENIS, Renée, VIII, 233, 234

SLAVONA, Maria, VII, 194

SLEVOGT, MAX, II, 23, 25, 43, 47

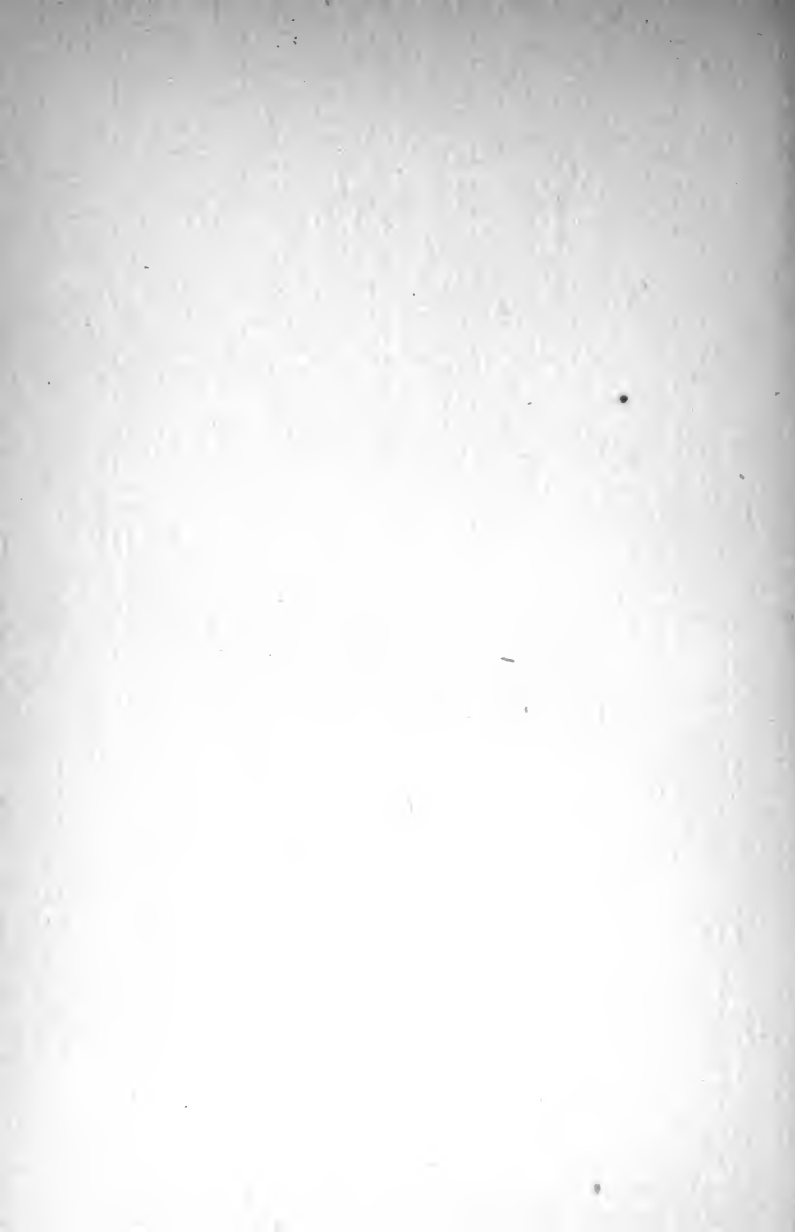
SOHN-RETHEL, Alfred, IIIa, 55

STEINER, Hans, IIIa, 70, 71, 78

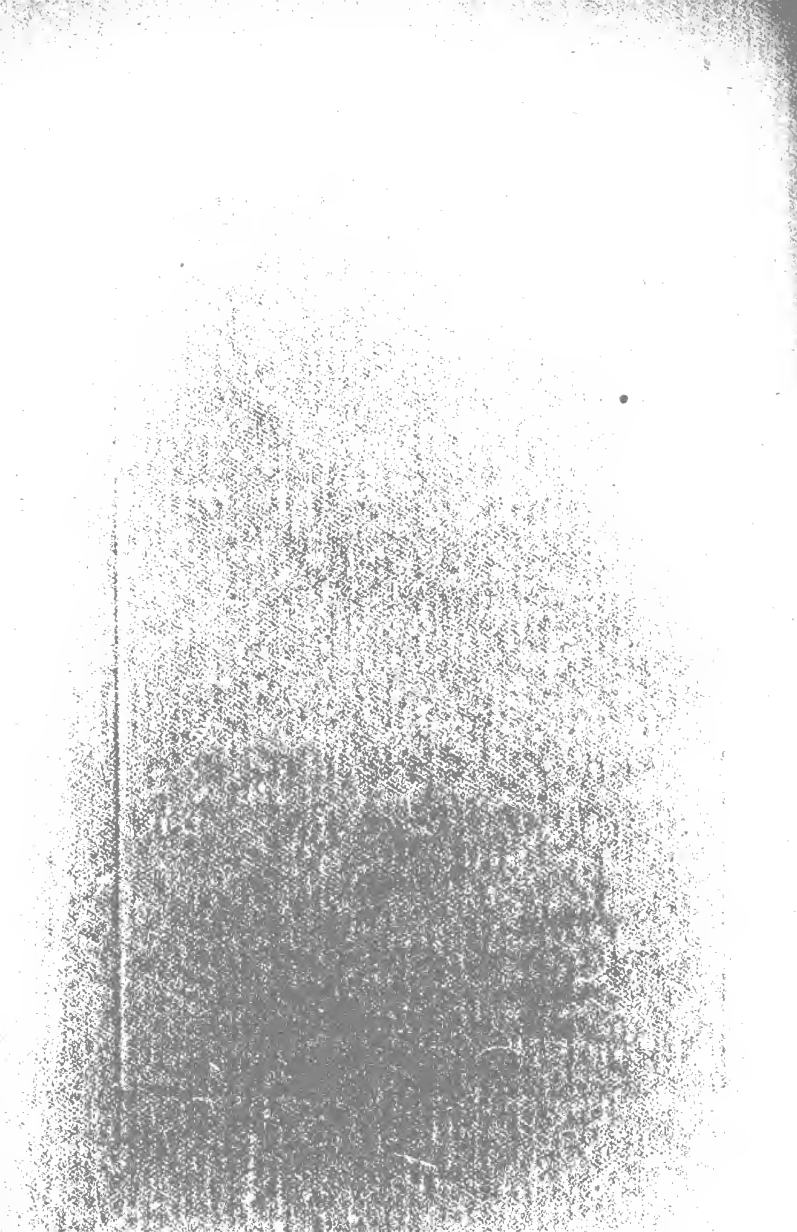
DE TOULOUSE-LAUTREC, Henri,
IIIa, 59, 60, 61

TRÜBNER, Alice, VI, 142

TRÜBNER, Wilhelm, IV, 97, 98, 99,
100, 101, 102, 103, 104, 105, 105a 106,
107, 108, 109, 110, 111, 112, 113,
114, 115, 116, 117, 118, 119, 120,
121, 122, 122 a 123, 124, 124a
TUAILLON, Louis, III b, 126, 132
VLAMINCK, Maurice, VIII, 240, 245
WALSER, Karl, II, 24
WEISS, E. R., VI, 148, 149, 150, 154
ZAK, Eugène, VII, 183, 184
ZELLER, Magnus, VI, 156



**MITGLIEDER-VERZEICHNIS
DER BERLINER SECESSION**



EHREN-MITGLIEDER

- BOECKLIN, ARNOLD, †
HILDEBRAND, ADOLF, Prof., Florenz,
San Francesco di Paola 3, und München,
Maria-Theresiastrasse 23
HODLER, FERDINAND, Maler, Genf,
29 Rue du Rhône
ISRAELS, JOZEF, †
LEIBL, WILHELM, †
MEUNIER, CONSTANTIN, †
OBERLÄNDER, ADOLF, Professor,
München, Briennerstrasse 8c
RODIN, AUGUSTE, Paris, Rue de
l'Université 182
THOMA, HANS, Prof., Dr., Karls-
ruhe i. B.

ORDENTLICHE MITGLIEDER

1. BACH, PAUL, Maler, Berlin W.,
Luitpoldstrasse 27
2. BALUSCHEK, HANS, Maler, Berlin-
Schöneberg, Akazienstrasse 30
3. BARLACH, ERNST, Bildhauer,
Berlin-Friedenau, Albestrasse 15
4. BAUM, PAUL, Maler, St. Anna ter
Muiden bei Sluis, Holland

5. BECKMANN, MAX, Maler, Hermsdorf bei Berlin, Ringstrasse 8
6. BEREND, CHARLOTTE, Malerin, Berlin NW., Klopstockstrasse 48
7. BISCHOFF-CULM, ERNST, Maler, Berlin W., Eisenacher Strasse 103
8. BONDY, WALTER, Maler, Paris, Rue Schoelcher 3
9. BRANDENBURG, MARTIN, Maler, Berlin W., Fasanenstrasse 52
10. BRANDT, GUSTAV, Maler, Gr.-Lichterfelde, Chausseestrasse 75
11. BREYER, ROBERT, Maler, Charlottenburg, Leibnizstrasse 56
12. BROCKHUSEN, THEO VON, Charlottenburg, Sybelstrasse 5
13. BRUCK, HERMANN, Maler, Hamburg, Mühlenstrasse 8
14. CASSIRER, PAUL, Kunsthändler, Berlin W., Viktoriastrasse 35
15. CHRISTOPHE, FRANZ, Maler, Berlin W., Fasanenstrasse 51
16. CORINTH, LOVIS, Maler, Berlin NW., Klopstockstrasse 48
17. EHREN, JULIUS VON, Maler, Hamburg, Papestrasse 124

18. ENGELMANN, RICHARD, Bildhauer, Steglitz-Dahlem, Altensteinstrasse 23
19. FEININGER, LYONEL, Zehlendorf bei Berlin, Königstrasse 32
20. FINETTI, GINO, RITTER VON, Maler, Charlottenburg, Sybelstr. 36
21. FRANCK, PHILIPP, Prof., Maler, Direktor der Kgl. Kunstschule in Berlin, Wannsee, Hohenzollernstr. 7
22. GABLER, ERNST, Maler, Berlin W., Potsdamer Strasse 121 k
23. GALLE, OSWALD, Maler, Friedenau, Wiesbadenerstrasse 23
24. GAUL, AUGUST, Prof., M. d. A., Bildhauer, Grunewald bei Berlin, Hundekehlstrasse 27
25. GIESE, WILHELM, Maler, Berlin-Wilmersdorf, Holsteinischestr. 27
26. GIESECKE, MAX, Maler, Berlin W., Meierottostrasse 5
27. GROSSMANN, RUDOLF, Maler, Berlin W., Würzburger Strasse 22
28. HAGEMEISTER, CARL, Maler, Werder a. d. H.
29. HANCKE, ERICH, Maler

30. HENGSTENBERG, GEORG, Bildhauer, Bremen, Schwachhauser Chaussee 194
31. HERRMANN, CURT, Maler, Berlin W., Knesebeckstrasse 96
32. HERSTEIN, ADOLPH ED., Maler, Berlin W., Nettelbeckstrasse 5
33. HETTNER, OTTO, Maler, Charlottenburg, Schillerstrasse 14-15
34. HITZ, DORA, Malerin, Berlin W., Lützowplatz 12
35. HOFMANN, LUDWIG VON, Prof., Maler, Weimar, Falkenstrasse
36. HÜBNER, HEINRICH, Berlin W., Münchener Strasse 49/50
37. HÜBNER, ULRICH, Maler, Lübeck, Fritz-Reuter-Strasse 9
38. KANDINSKY, WASSILY, Maler, München, Ainmillerstrasse 36/II
39. KARDORFF, KONRAD VON, Maler, Berlin W., Hohenzollernstr. 11
40. KLEIN - DIEPOLD, LEO, Maler, Noordwijk aan Zee, Holland
41. KLIMSCH, FRITZ, Prof., M. d. A., Bildhauer, Charlottenburg, Bismarckstrasse 12
42. KLIMSCH, PAUL, Maler, Niedersassel i. Taunus, Hohemarkstrasse 16
43. KOLBE, GEORG, Bildhauer, Berlin W., v. d. Heydtstrasse 7

44. KOLLWITZ, KÄTHE, Malerin und RadiererIn, Berlin N., Weissenburger Strasse 25
45. KRAUS, AUGUST, Prof., Bildhauer, Grunewald, Menzelstrasse 7
46. KRÜCKEBERG, HANS, Bildhauer, Wilmersdorf, Nassauische Str. 54-55
47. LANGER, RICHARD, Bildhauer, Steglitz, Lindenstrasse 19
48. LATENDORF, FRIEDRICH, Maler, Schönberg i. Meckl.
49. LEPSIUS, REINHOLD, Prof., Maler, Berlin-W., Kurfürstenstrasse 126
50. LEPSIUS, SABINE, Malerin, Berlin-Westend, Ahornallee 31
51. LIEBERMANN, MAX, Prof. Dr., M. d. A., Maler, Berlin NW., Pariser Platz 7
52. LINDE-WALTHER, HEINRICH E., Maler, Berlin W., Potsdamer Strasse 121k
53. MACKENSEN, FRITZ, Prof., Maler, Direktor der Hochschule für bildende Kunst, Weimar
54. MATTHES, ERNST, Maler, Berlin W., Potsdamer Strasse 121 c

55. MEID, HANS, Maler, Südende bei Berlin, Bahnstrasse 8
56. MODERSOHN, OTTO, Maler, Fischerhude bei Bremen
57. MOLL, OSKAR, Maler, Grunewald, Trabener Strasse 25
58. MOSSON, GEORGE, Maler, Berlin W., Motzstrasse 43
59. MUNCH, EDVARD, Maler, Hvitsten bei Kristiania (Norwegen)
60. NEUMANN, MAX, Maler, Berlin W., Luitpoldstrasse 47
61. NUSSBAUM, JAKOB, Maler, Frankfurt a. M., Staufenstrasse 44
62. OLDE, HANS, Maler, Prof., Direktor der Hochschule für bildende Künste, Cassel
63. OPPENHEIMER, JOSEF, Maler, Berlin W., Kurfürstenstrasse 126
64. OPPLER, ALEXANDER, Bildhauer, Berlin-Grunewald, Hagenstrasse 8
65. OPPLER, ERNST, Maler, Berlin W., Kurfürstenstrasse 125a
66. ORLIK, EMIL, Prof., Maler, Berlin SW., Kunstgewerbemuseum, Prinz-Albrecht-Strasse 8
67. PASCIN, JULIUS, Maler, Paris, 18 rue Boissonade

68. PAUL, BRUNO, Professor, Maler,
Direktor der Unterrichtsanstalt des
Kgl. Kunstgewerbemuseums, Berlin
SW., Prinz-Albrecht Strasse 8
69. PECHSTEIN, MAX, Maler,
Friedenau, Offenbacher Strasse 1
70. POTTNER, EMIL, Maler, Berlin W.,
Düsseldorfer Strasse 12
71. PURRMANN, HANS, Paris, Boule-
vard Montparnasse 83
72. RATH, HEINE, Maler, Berlin-
Grunewald, Hundekhelestrasse 29
73. REIFFERSCHIED, HEINRICH,
Prof., Maler, Wannsee, Otto-Erich-
Strasse 5
74. RHEIN, FRITZ, Maler, Berlin W.,
Keithstrasse 3
75. RÖSLER, WALDEMAR, Maler,
Gr.-Lichterfelde-Ost, Bismarckstr. 18
76. SCHAPER, FRIEDRICH, Maler,
Hamburg, Gross-Borstel, Jahnstr. 12
77. SCHMIDT, HANS, Bildhauer,
Berlin - Friedenau, Lauterstrasse 32
78. SCHULTZE-NAUMBURG, PAUL,
Prof., Maler, Saaleck bei Kösen
(Thüringen)
79. SCHULZ, WILHELM, Maler, Mün-
chen, Theresienstrasse 148
80. SLAVONA, MARIA, Malerin,
Berlin W., Blumeshof 14
81. SLEVOGT, MAX, Prof., Maler,
Berlin W., Lietzenburger Strasse 8a

82. SPIRO, EUGEN, Maler, Paris, Rue Boissonade 16
83. STERN, ERNST, Maler, Berlin W., Potsdamer Strasse 121 h
84. STREICHER, MATTHIAS, Prof., Bildhauer, Aachen, Kurfürstenstrasse 46
85. STREMEL, MAX ARTHUR, Maler, Pasing bei München, Waldkolonie
86. STRUCK, HERMANN, Maler und Radierer, Berlin NW., Brückenallee 33
87. STUTZ, LUDWIG, Maler, Berlin W., Motzstrasse 5
88. TASCHNER, IGNATIUS, Prof., Maler und Bildhauer, Berlin NW., Sigmundshof 11
89. TRÜBNER, WILHELM, Professor, Maler, Karlsruhe, Stefanienstrasse 50
90. TUAILLON, LOUIS, Prof., Dr., M. d. A., Bildhauer, Grunewald bei Berlin, Herbertstrasse 1
91. TUCH, KURT, Maler, Magdeburg, Turmschanzenstrasse 6
92. VAN DE VELDE, HENRY, Prof., Weimar, Lassenstrasse 29
93. WAEGENER, ERNST, Bildhauer, Berlin NW., Brückenallee 29
94. WALDSCHMIDT, ARNOLD, Maler und Bildhauer, Wartenberg (Oberbayern)

95. WALSER, KARL, Maler, Berlin W., Hohenzollernstrasse 14
96. WEISS, EMIL RUDOLF, Prof., Maler, Berlin SW., Hafenplatz 2
97. WEISS, HEDWIG, Malerin, Berlin W., Königin-Augusta-Str. 44
98. WESTPHAL, HERMANN F. A., Maler und Radierer, Charlottenburg, Kantstrasse 9
99. ZILLE, HEINRICH, Maler, Charlottenburg, Sophie-Charlotten-Str. 88
100. ZÜRCHER, MAX, Maler, San Domenico bei Florenz, Villa Riposo dei Vescovi

**AUSSERORDENTLICHE
(CORRESPONDIERENDE)
MITGLIEDER**

1. **ALBIKER, KARL**, Bildhauer, Ettlingen bei Karlsruhe
2. **ALTHEIM, WILHELM**, Maler, Eschersheim bei Frankfurt a. M.
3. **AMAN-JEAN, EDM. FRANCOIS**, Maler, Paris, Boulevard St. Michel 115
4. **AMIET, CUNO**, Maler, Oschwand bei Rietwil, Kanton Bern (Schweiz)
5. **ANGLADA-CAMARASA, H.**, Maler, Paris, rue Hegésippe Moreau 9
6. **BARTHOLOMÉ, ADALBERT**, Bildhauer, Paris, rue de Chaillot 10
7. **BECKER, BENNO**, Prof., Maler, München, Schellingstrasse 37
8. **BESNARD, PAUL ALBERT**, Maler, Paris, rue Guillaume Tell 17
9. **BOEHLE, FRITZ**, Maler, Frankfurt a. M., Gr. Bockenheimerstrasse 28
10. **BONNARD, PIERRE**, Maler, Paris, rue de Douai 60
11. **BORCHARDT, HANS**, Maler, München, Kaulbachstrasse 33
12. **BREITNER, GEORGE HENDRIK**, Maler, Amsterdam I, Prinseneiland 24 B

13. BUTTERSACK, BERNHARD, Maler, Haimhausen bei München
14. BUYSSE, GEORGES, Maler, Wondelgen bei Gent (Belgien), Coupure 7
15. CAMERON, D. Y., Maler, Kirkhill Kippen, Stirlingshire (Schottland)
16. CAZIN, JEAN-CHARLES, Maler, Paris, rue de Regard 6
17. CHARPENTIER, ALEXANDER, Bildhauer, Paris, rue Boileau 43 bis
18. CLAUS, EMILE, Maler, Astène (Belgien), rue Dantancourt 4
19. COTTET, CHARLES, Maler, Paris, rue Casimir 10
20. CRODEL, PAUL, Maler, München, Liprunstrasse 63
21. DAMPT, JEAN, Bildhauer, Paris, rue Champagne première 17
22. DEGAS, H.-G. E., Maler, Paris, rue Victor Massé 37
23. DENIS, MAURICE, Maler, St. Germain-en-Laye (Frankreich), 59 rue de Mareil
24. D'ESPAGNAT, GEORGES, Maler, Paris, 58 Avenue de Clichy
25. DILL, LUDWIG, Prof., Maler, Karlsruhe i. Baden, Stefanienstrasse 80
26. DREHER, RICHARD, Maler, Florenz, Villa Romana, Via Genese

27. DREYDORFF, JOHANN GEORG, Maler, St. Anna bei Sluis (Holland)
28. ENGELHART, JOSEF, Maler, Wien III, Steingasse 13
29. EXTER, JULIUS, Prof., Maler, Übersee am Chiemsee
30. FEIKS, ALFRED, Maler, Budapest, Vörösmartyugasse 53
31. FEIKS, EUGEN, Maler, München, Nikolaistrasse 1
32. FLOSSMANN, JOSEF, Prof., Bildhauer, München, Brienner Strasse 17
33. FORAIN, JEAN LOUIS, Maler, Paris, rue Spontini 30
34. FROMUTH, CHARLES, Maler, Concarneau, Finistère (Frankreich)
35. GERSTEL, WILHELM, Bildhauer, Karlsruhe i. Baden, Hoffstrasse 3
36. GRETHE, CARLOS, Prof., Maler, Stuttgart, Kunstschule
37. GUTHRIE, JAMES, Maler, Glasgow, Woodside Place 7
38. HABERMANN, HUGO, FREIHERR VON, Prof., Maler, München, Theresienstrasse 148
39. HAGEN, THEODOR, Prof., Maler, Weimar, Kunstschule
40. HAHN, HERMANN, Prof., Bildhauer, München, Wilhelmstrasse 28

41. HALLER, HERMANN, Bildhauer,
Paris, rue Nicolo 3
42. HAYEK, HANS VON, Maler,
Dachau bei München
43. HAIDER, KARL, Prof., Maler,
Schliersee (Oberbayern)
44. HEINE, THOMAS THEODOR,
Maler, München, Klugstrasse 18
45. HERTERICH, LUDWIG, Prof.,
Maler, München, Gabelsberger-
strasse 108
46. HOFER, KARL, Maler, Paris, 29 rue
Boulard
47. HUMMEL, THEODOR, Prof., Maler,
München, Ohmstrasse 15
48. JAECKLE, CHARLES, Bildhauer,
München, Hessesstrasse 44
49. JANK, ANGELO, Prof., Maler,
München, Theresienstrasse 148/2
50. JEANNIOT, PIERRE GEORGES,
Maler, Paris, rue Picot 4
51. KAISER, RICHARD, Maler, Mün-
chen, Georgenstrasse 40
52. KALCKREUTH, LEOPOLD GRAF
VON, Prof., Maler, Edelsen bei
Hittfeld (Hannover)
53. KELLER, ALBERT RITTER VON,
Prof., Maler, München, Maximilian-
strasse 8

54. KLEMM, WALTHER, Maler,
Dachau b. München, Bahnstrasse 2
55. KLIMT, GUSTAV, Prof., Maler,
Wien VIII, Josefstädterstrasse 21
56. KLINGER, MAX, Geheimrat, Pro-
fessor, Dr., Maler und Bildhauer,
Leipzig-Plagwitz, Karl-Heine-Strasse 6
57. KUBIN, ALFRED, Maler, Wern-
stein am Inn (Oberösterreich)
58. LAERMANS, EUGÈNE, Maler,
Brüssel, 118, Chaussée de Gand
59. LANDENBERGER, CHRISTIAN,
Maler, München, Prielmeyerstrasse 8
60. LAVERY, JOHN, Maler, London
SW., Cromwell Place 5
61. LEHMANN, WILHELM LUDWIG,
Maler, München, Nymphenburger
strasse 57
62. LEHMBRUCK, WILHELM, Bild-
hauer, Paris, 127 avenue du Maine
63. L'HERMITTE, LEON AUGUSTE,
Maler, Paris, rue Pierre Giniez 15
64. LICHTENBERGER, HANS R.,
Maler, München, Ainmillerstrasse 10
65. MALJAWINE, PHILIPP, Maler,
Riasane, Station Pontchino (Russland)
66. MANGUIN, HENRI, Maler, Neully
s. S., 7 rue St. James (Frankreich)
67. MATISSE, HENRI, Maler, Issy-les-
Moulineaux, route de Clamart 92
(Frankreich)

68. MENARD, EMILE RENÉ, Maler,
Paris, Place du Pantheon 7
69. MINNE, GEORGE, Bildhauer,
Gent, 133 rue de la caverne (Belgien)
70. MOLL, CARL, Maler, Wien XIX,
Wollergasse 10
71. MONET, CLAUDE, Maler, Giverny,
par Vernon, Dept. de l'Eure (Frank-
reich)
72. MUHRMAN, HENRY, Maler,
Meissen, Bahnhofstrasse 1
73. NETZER, HUBERT, Maler, Mün-
chen, Theresienstrasse 148
74. NISSL, RUDOLF, Maler, München,
Gewürzmühlstrasse 7
75. OSSWALD, PAUL, Bildhauer, Rom,
Via Flaminia 126, Villa Minestra
76. PANKOK, BERNHARD, Prof.,
Maler, Stuttgart, Senefelderstrasse 45
77. PIEPHO, CARL, Maler, München,
Giselastrasse 22
78. POEPELMANN, PETER, Bild-
hauer, Dresden, Dohnaer Strasse 43
79. PUTZ, LEO, Maler, München,
Pettenkoferstrasse 35
80. RAFFAELLI, JEAN - FRANÇOIS,
Maler, Paris, rue de Courcellés 202

81. RENOUARD, PAUL, Maler, Paris,
rue de l'arbre sec 46
82. ROHLFS, CHRISTIAN, Prof., Ma-
ler, Hagen i. W., Volmestrasse 62
83. ROLL, ALFRED PHILIPPE, Maler,
Paris, rue Alphonse de Neuville 41
84. ROTY, LOUIS OSCAR, Bildhauer,
Paris, rue de l'Université 35
85. RYSSELBERGHE, THEO VAN,
Maler, Paris, rue Laugier 44
86. SARGENT, JOHN SINGER, Maler,
London SW. 33, Tite Street, Chelsea
87. SAUTER, GEORGE, Maler, Lon-
don, W., Holland Park Avenue 1
88. SCHINNERER, ADOLF, Maler,
Deisenhofen bei München, Furth 19
89. SCHLITTGEN, HERMANN, Maler,
München, Leopoldstrasse 81
90. SCHMITT, BALTHASAR, Prof.,
Solln bei München
91. SEROFF, VALENTIN, Maler, Mos-
kau, Staro Pimenowsky perenlok,
Haus Kondascheff
92. SIGNAC, PAUL, Maler, Paris,
16 rue de la Fontaine
93. SIMON, LUCIEN, Maler, Paris Bd.,
Montparnasse 147
94. SOHN-RETHEL, OTTO, Maler,
Düsseldorf, Goltsteinstrasse 23

95. SOMOFF, CONSTANTIN, Maler,
St. Petersburg, Jekateringowsky Pro-
spekt 97
96. STEINLEN, THEOPHIL, Maler,
Paris, rue Caulaincourt 69
97. STERL, ROBERT, Prof., Maler,
Dresden-A., Circusstrasse 43
98. STRASSER, ARTHUR, Professor,
Bildhauer, Wien III, Metternich-
gasse 7
99. STRATHMANN, CARL, Maler,
München, Pettenkoferstrasse 29
100. STUCK, FRANZ, RITTER VON,
Prof., Maler, München, Villa Stuck
101. SWAN, JOHN, M. R. A., Maler,
London NW., Acacia Road 3
102. TEWES, RUDOLF, Maler, Paris,
Rue Alfred Stevens 9
103. THOENY, EDUARD, Maler,
München, Kanalstrasse 1
104. TOOBY, CHARLES, Maler,
München, Jagdstrasse 5
105. TOOROP, JAN, Maler, Nym-
wegen (Holland), Barbarossastr. 131
106. TRUBETZKOY, FÜRST, PAUL,
Bildhauer, St. Petersburg, Newsky
Prospekt 141
107. VALLOTON, FELIX, Maler, Paris,
rue des belles feuilles 59

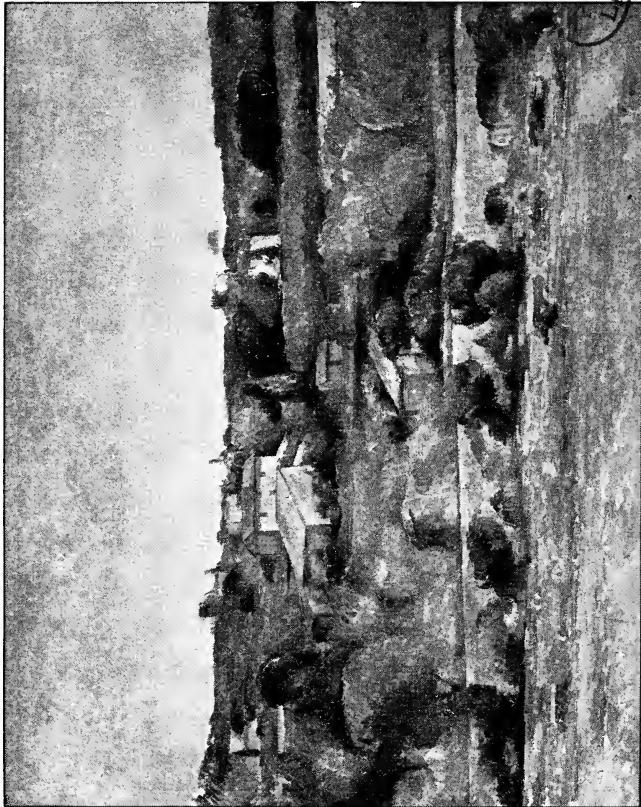
108. VETH, JAN, Maler, Bussum bei Amsterdam, Parklaen 33
109. VOLKMANN, ARTHUR, Prof., Bildhauer, Frankfurt a. M., Gartenstrasse 52
110. VOLKMANN, HANS VON, Professor, Maler, Karlsruhe i. B., Hirschstrasse 105
111. WALTON, E. A., A. R. S. A., Maler, London SW., Cheyne Walk 73, Chelsea
112. WERENSKIOLD, ERIK, Lysaker (Norwegen)
113. WINTERNITZ, RICHARD, Maler, München, Schwindstrasse 29
114. WRBA, GEORG, Prof., Bildhauer, Dresden, Ammonstrasse 9
115. ZORN, ANDERS, Maler, Mora (Schweden)
116. ZÜGEL, HEINRICH, Professor, Maler, München, Kunstakademie
117. ZULOAGA, IGNACIO, Maler, Paris, 52 rue Caulaincourt, Montmartre





WILHELM LEIBL: Mann mit schwarzem Bart
(Mit Genehmigung der Photographischen Gesellschaft, Berlin)





LIBRARY
OF THE
UNIVERSITY OF
TORONTO

PAUL CÉZANNE: Landschaft



MAX LIEBERMANN : Reiterin



VINCENT VAN GOGH: Vase mit Blumen



WILHELM LEIBL: Rothaariger Junge
(Mit Genehmigung der Photographischen Gesellschaft, Berlin)



WILHELM TRÜBNER: Bildnis einer Dame mit blauer Kravatte



LOVIS CORINTH: Der Teppichhändler Keschir Omar



WILHELM LEIBL: Bauer mit zwei Dirndeln
(Mit Genehmigung der Photographischen Gesellschaft, Berlin)

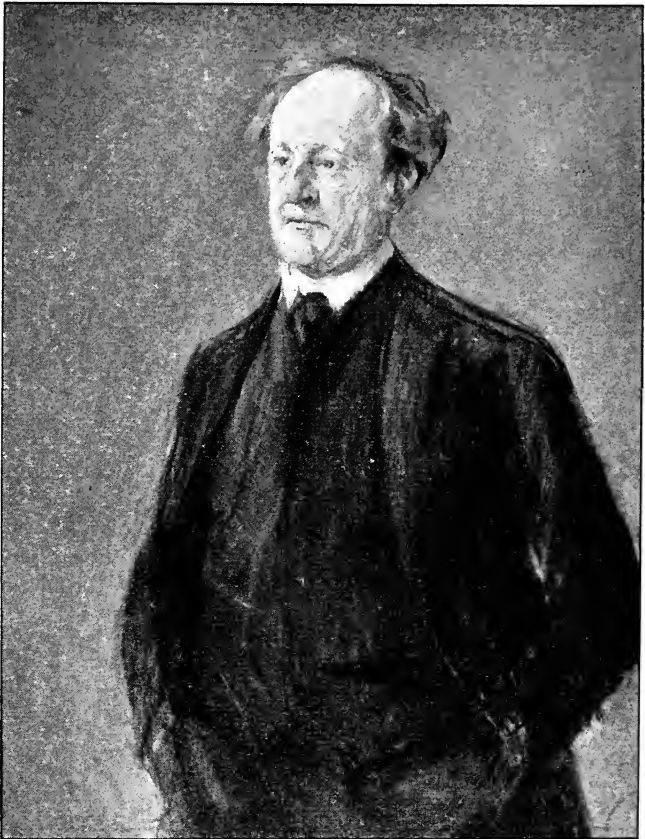


MAX SLEVOGT : Francesco d'Andrade (Don Juan)



HENRI DE TOULOUSE-LAUTREC: Geiger

TON
IC
N



MAX LIEBERMANN: Bildnis Gerhart Hauptmann

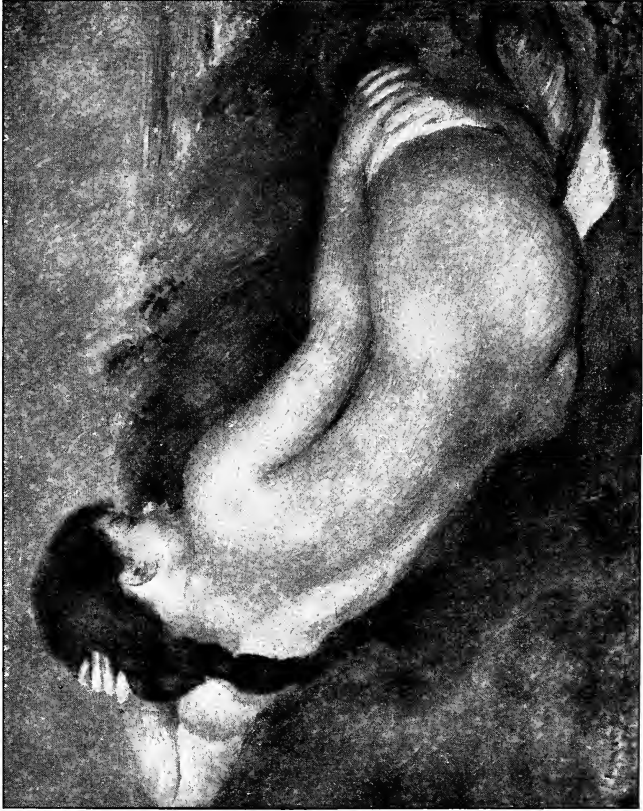


WILHELM TRÜBNER: Christus im Grabe



PAUL CÉZANNE: Der Mord

BOSTON
PUBLIC



AUGUSTE RENOIR: Badende



VINCENT VAN GOGH : Gebirgslandschaft



MAX BECKMANN : Bildnis der Familie Simms



FERDINAND HODLER · Damenbildnis

BOSTON
PUBLIC
LIBRARY



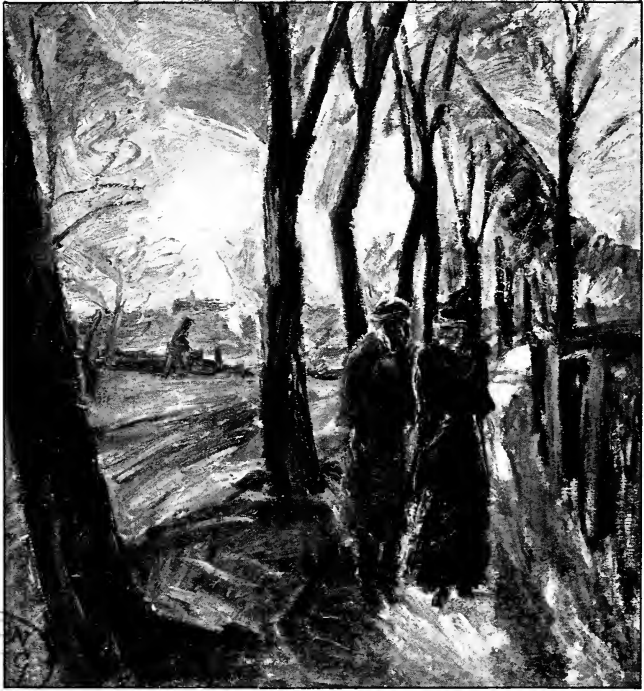
BOSTON
PUBLIC

HANS BALUSCHKE : Razzia



ULRICH HÜBNER: Die Reede von Travemünde

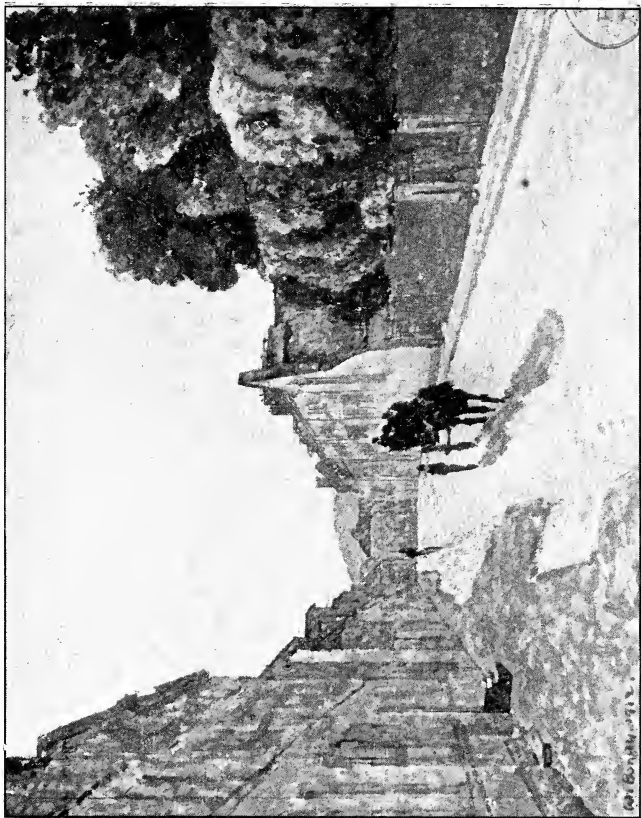
STON
1898



WALDEMAR RÖSLER: Abendspaziergang



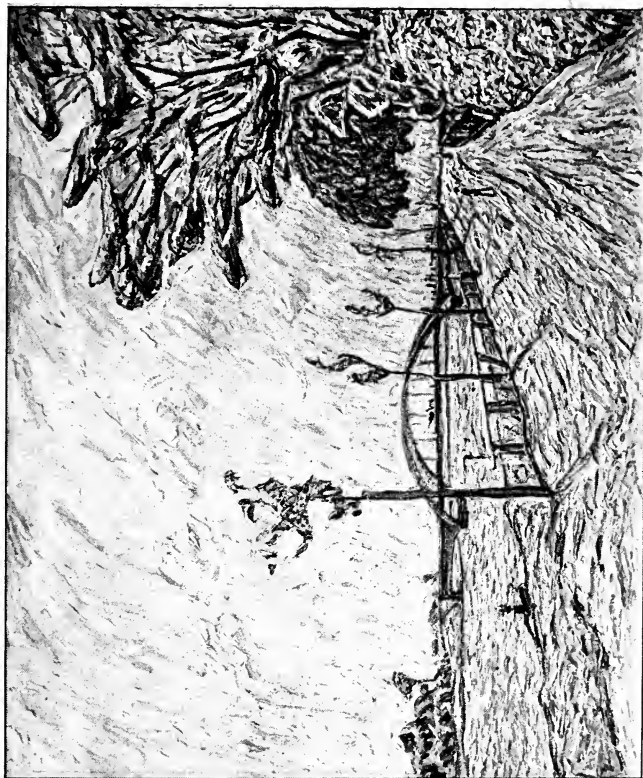
EMIL RUDOLF WEISS : Pierrot



WALTER BONDY : Französische Provinzstrasse

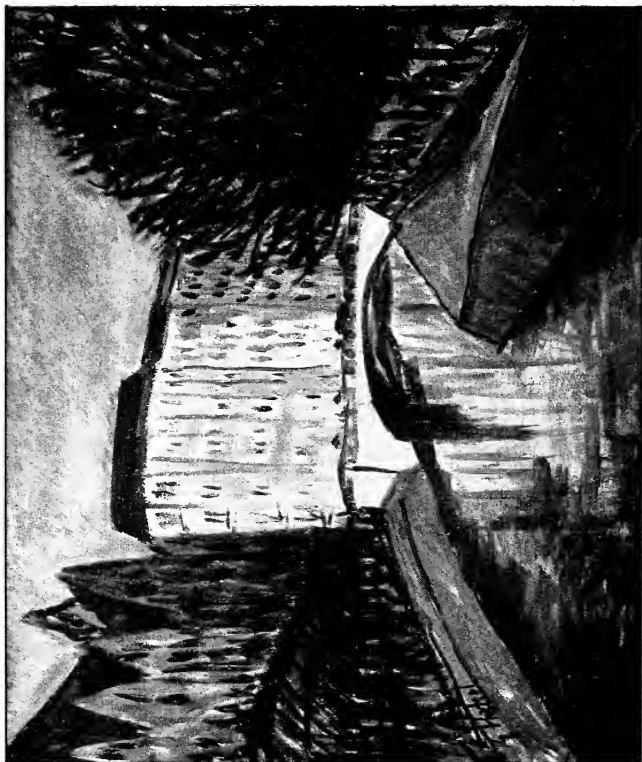
177104

W. Bondy



THEO VON BROCKHUSEN; Havelbrücke bei Baumgartenbrück

LIBRARY
UNIVERSITY OF TORONTO



E. HECKEL : Kanal

TON
IC



ROBERT BREYER : Stilleben



OSKAR MOLL: Landschaft

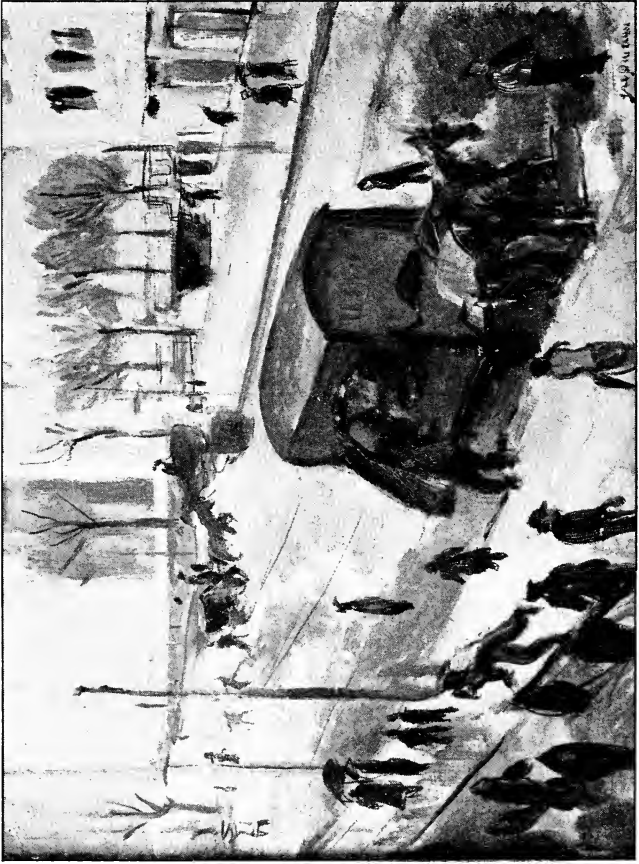
101
121



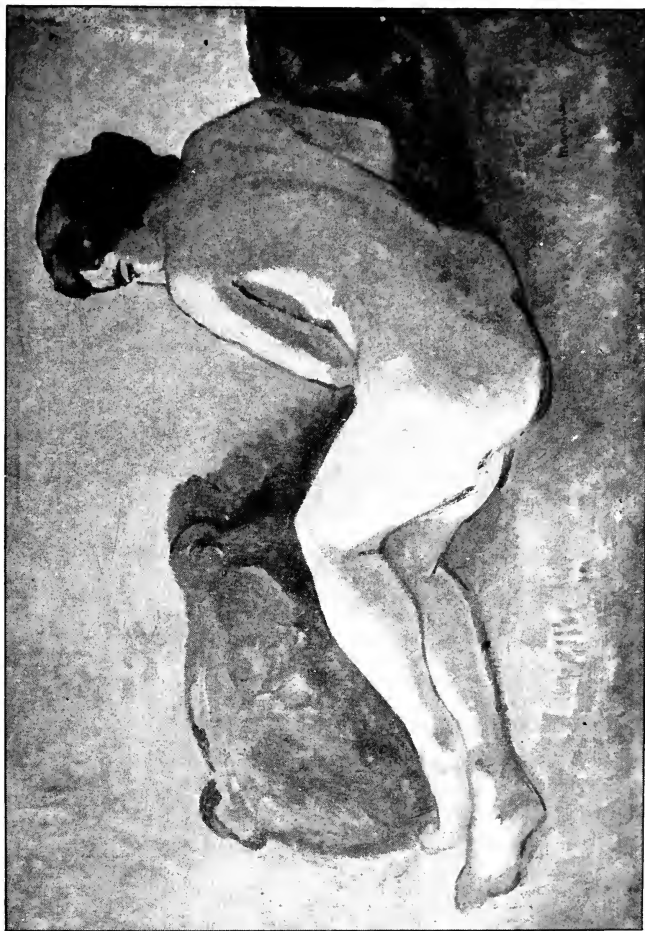
DORA HITZ: Schwebende Schatten

NOV.

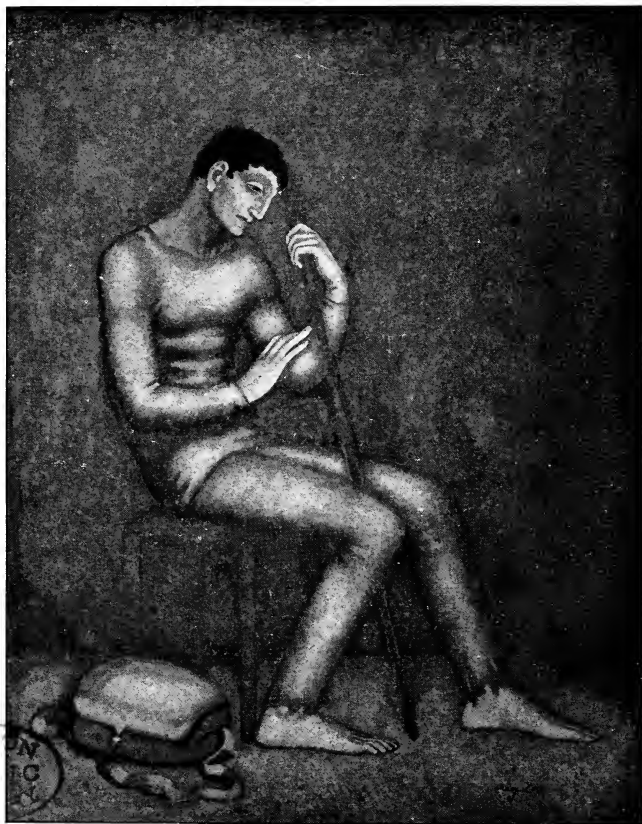
ERIK
PUBLIC
LIBRARY



RUDOLF GROSSMANN : Strassenbild



HENRY MANGUIN : Liegender weiblicher Akt



EUGÈNE ZACK : Der verlorene Sohn



JULIUS PASCIN: Mädchen im Mieder



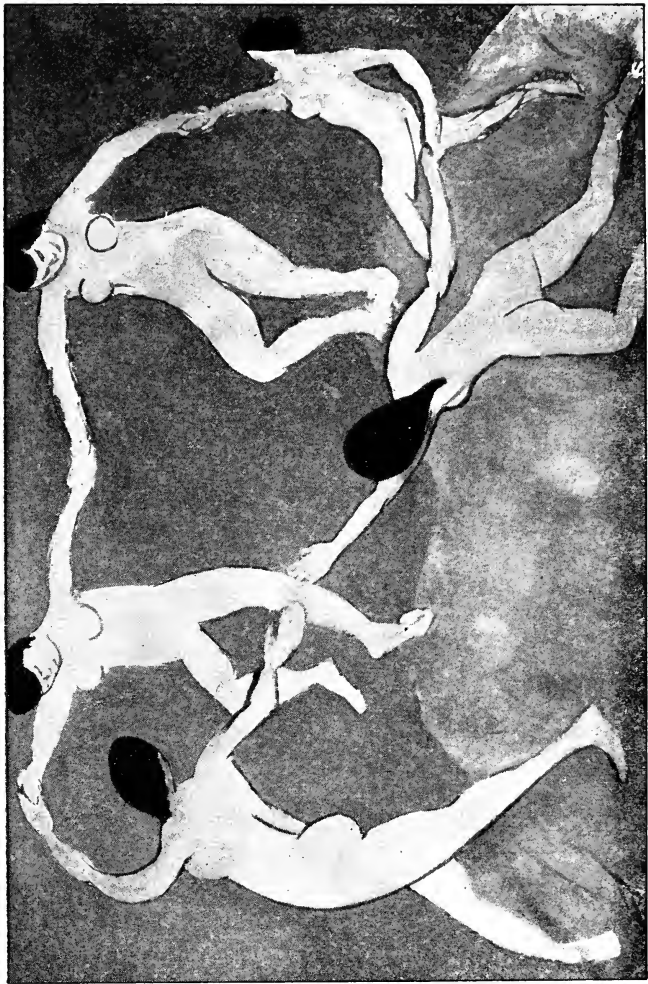
OTTO HETTNER: Niobiden



HANS PURRMANN: Landschaft mit Palmen



HERMANN HUBER: Berglandschaft



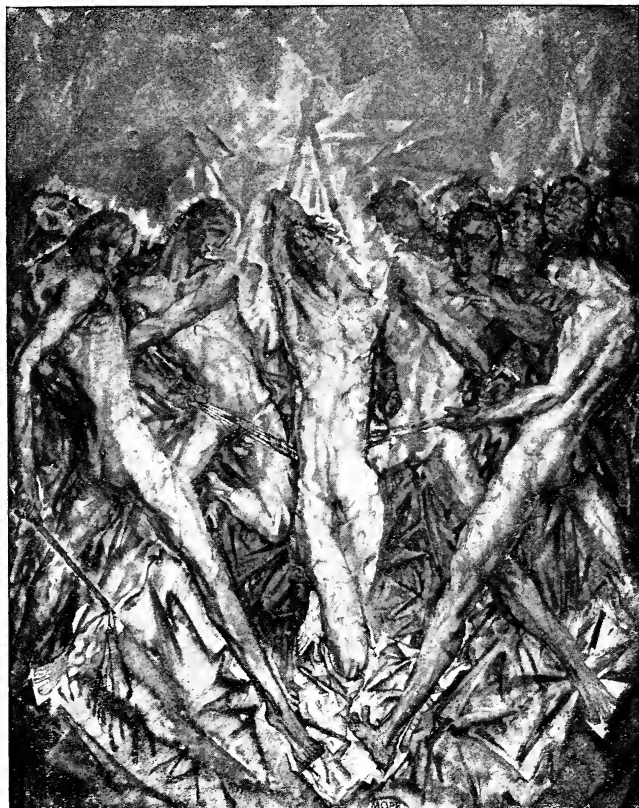
HENRI MATISSE: Der Tanz



MAX PECHSTEIN: Stilleben



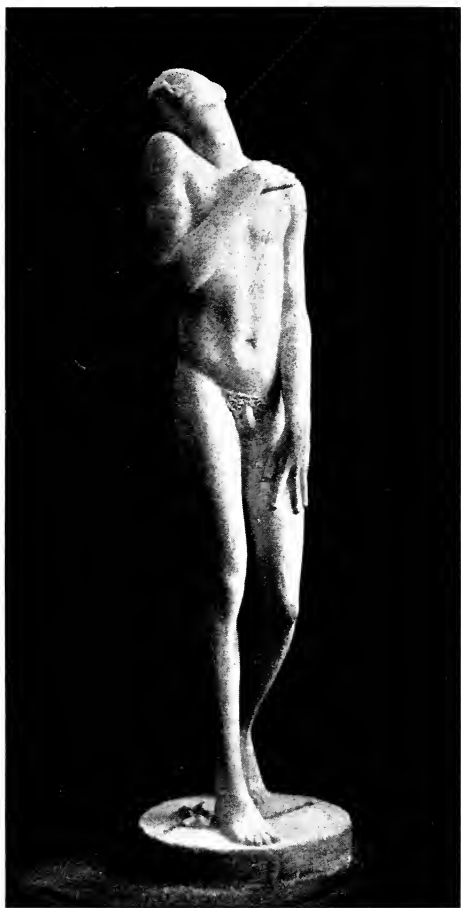
ADOLF ERBSLÖH: Frau am Meer



MAX OPPENHEIMER: Geisselung



HENRI EDM. CROSS: Nach dem Bade



ERNESTO DE FIORI: Jüngling



AUGUST KRAUS: Kinderbüste



ERNST BARLACH: Spaziergänger



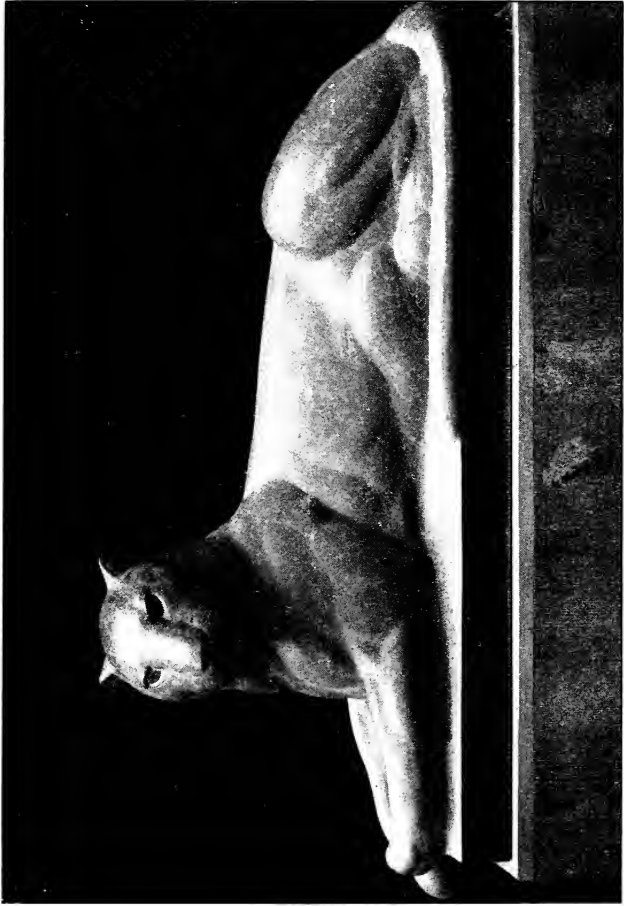
HERMANN HALLER, Kauernder Jüngling



FRITZ KLIMSCH: Jägerinnen



GEORG KOLBE: Bildnisbüste Henry van de Velde



AUGUST GAUL: Liegender Panther



Die vornehme Bürgerwohnung. Deren Ausbildung und Schaffung hat die Firma W. Dittmar, Möbel-Fabrik, Berlin, Molkenmarkt 6, zu ihrer besonderen Aufgabe gemacht. Die vorgeschrittenen Kreise haben erkannt, daß Prunkmöbel, Schlossmuster, vergoldete Tapeten nicht in eine Wohnung passen, deren drei Empfangszimmer als alltägliche Wohnzimmer dienen müssen. — Sie haben erkannt, daß das Hauskleid im Prunkzimmer stilwidrig ist. Es hat sich sogar herausgestellt, daß man mit einfach-vornehmen, zweckmäßig-schönen Möbeln die Wohnung reicher und vornehm wirkender ausgestalten kann, als mit den reich geschnitzten Möbeln. Beispiele dieser Art des Einrichtens gibt die Wohnungsausstellung in der Tauentzienstr. 10, die für jedermann von Dittmar zur Besichtigung offen gehalten ist.

Verlag von F. BRUCKMANN A.-G., MÜNCHEN

DIE KUNST

Monatshefte für freie und angewandte Kunst

nimmt vermöge ihrer grossen textlichen Vielseitigkeit und der ausserordentlichen Fülle und mustergültigen Qualität ihres Abbildungsmaterials eine führende Stellung unter den deutschen Kunstzeitschriften ein.

Jedes Heft etwa 100 Seiten mit durchschnittlich 150 Abbildungen. — Preis vierteljährlich 6 Mark

Verlag von F. BRUCKMANN A.-G.
MÜNCHEN

Gesammelte Schriften zur neueren Kunst

von Hugo von Tschudi

mit einem Bildnis Tschudis in Heliogravüre.

Brosch. M. 6,-, in Halbpergament geb. M. 7,50

Tschudis Gesammelte Schriften werden allen Freunden der Moderne eine willkommene Gabe sein. Die Bedeutung des Inhalts, der klassische Stil Tschudis sichern ihnen dauernden Wert, einen ersten Platz in jeder Kunstbibliothek.

Der Herausgeber, Dr. E. Schwedeler-Meyer, Museumsdirektor in Reichenberg i. B., früher langjähriger Assistent Tschudis an der Nationalgalerie, hat dem Buche eine aus eindringender Kenntnis und warmer Anhänglichkeit an den Verstorbenen geflossene Biographie vorausgeschickt, für die ihm von der Witwe die Tagebücher Tschudis zur Verfügung gestellt worden sind.

Zu beziehen durch jede Buchhandlung.



Behrendt Farbe

Harz = Ölfarbe
mit ätherischen Harzölen
FRITZ BEHRENDT
Kunstmaler, Grafrath bei München

PAN-PRESSE PAUL CASSIRER

Druckerei für Künstler-Graphik

BERLIN W., Genthiner Strasse 38

Amt Lützow, 6350

Die Pan-Presse übernimmt Aufträge für ANDRUCK und AUFLAGE. Es sind NUR HANDPRESSEN für KUPFERDRUCK sowohl wie für LITHOGRAPHIE und HOLZSCHNITT vorhanden. Da die Druckerei nicht von Handwerkern, sondern von Künstlern geleitet wird, kann jedem Anspruch auf künstlerische Ausführung entsprochen werden. Die Arbeiter sind gewöhnt, auf die Intentionen der Künstler einzugehen, daher können auch auswärtige Graphiker der Erfüllung ihrer künstlerischen Ansprüche versichert sein.

Als der vorzüglichste Pinsel am Markte für Kunstmaler wurde von den hervorragendst. Autoritäten auf d. Gebiete d. Kunst begutachtet unser



Elastisch wie Borstpinsel. Zart wie Haarpinsel. Garantie für jeden Pinsel. Prospekte gratis. Zu haben in den Malutensilien-Handlungen
GEBR. ZIERLEIN, G. m. b. H., Pinselfabrik, NÜRNBERG.
 — Spezialität: Haar- und Borstpinsel für Künstlerzwecke. —

**IMBERG & LEFSON
 BUCHDRUCKEREI
 BERLIN SW.**

ALTE JAKOBSTRASSE 23/24
 TEL.: MPL., 11331, 11332 U. 11333

**STILVOLLE
 DRUCKARBEITEN**
 ZEITSCHRIFTEN • WERKE • KATALOGE

Die Zukunft

Herausgeber: Maximilian Harden

— Wöchentlich 1 Heft —

Erscheint im 21. Jahrgang

Preis Mk. 5,— pro Quartal (bei direkter Zusendung
innerhalb Deutschlands Mk. 5,65, Ausland Mk. 6,30)

Infolge der großen Verbreitung in der
ganzen Welt und des hohen Ansehens
in den vornehmsten und kaufkräftigsten
Kreisen eines der
wirksamsten Insertionsorgane

Insertionspreis pro Zeile: im Inseratenteil Mk. 1,20,
auf Vorzugsseiten Mk. 1,50.

— Bei größeren Aufträgen entsprechender Rabatt. —

Beilagen: im Format der „Zukunft“ gefalzt,
bis 8 g schwer, werden der Gesamt-
:: :: Auflage für Mk. 8,— pro 1000 beigelegt :: ::

Anzeigen-Verwaltung: Berlin SW. 68
Friedrichstraße 207

Verlag: Berlin SW. 48, Wilhelmstr. 3a

Der Rheinische Kunstsalon Köln a/Rh.

beehrt sich, seinen Freunden anzuzeigen, daß er im Herbst d. J. einen

neuen Kunstsalon in Berlin

zu eröffnen gedenkt.

GEMÄLDE

von Cézanne, Picasso, van Gogh, Derain, van Dongen, Braque, Vlaminck usw. sowie junger deutscher Künstler.

GRAPHIK

von R. Großmann, Pascin, Picasso, Derain usw.

Diejenigen

Herren Künstler,

*die Wert auf eine möglichst lange Erhaltung ihrer
Werke legen, verwenden*

Dr. Schönfeld's Oelfarben,

*die seit 50 Jahren als haltbar und zuverlässig
erprobt sind.*

Dr. Fr. Schönfeld & Co., Düsseldorf

— Malerfarben- und Maltuchfabrik. —

FRITZ STOLPE

BERLIN W. 35, Genthiner Strasse 42

Gegr. 1873

Fernsp. Amt Lützow 3752

Fabrik für

Gemälde-Rahmen

in allen historischen und neueren Stilen. — Kopien und
Rahmen nach alten Meistern in Original-Goldtönungen

:: : Sämtliche Vergolderwaren : ::

————— Moderne und antike VERGÖLDUNGEN an Möbeln,
Innen-Architekturen u. s. w. —————

:: :: Kunststeinrahmungen :: ::

Reparaturen, Neuvergoldungen alter Gegenstände, Auf-
arbeiten aller Arten Antiquen, Reinigen von Gemälden,
————— Stichen etc. wird prompt ausgeführt. —————

Dresden

Galerie Arnold

Gemälde von

G. Kuehl - M. Piebermann - R.
Sterl - L. Corinth - W. Trübner
H. v. Zügel - L. v. Zumbusch
G. Schönleber - F. Hodler u. A.

Radierungen und Handzeichnungen
erster Meister der Gegenwart
in großer Auswahl

In Vorbereitung:
Sonderausstellung Edvard Munch

Moderne Galerie

Thannhauser

Liebermann

Israels

Leibl

Schuch

Trübner

Uhde

Zügel

Corinth

Slevogt

Habermann

Hodler

Marées

Manet

Monet

Renoir

Delacroix

Cézanne

Van Gogh

Gauguin

Picasso etc.

München

Theatiner - Maffeistrasse



HÄNSE HERMANN

Werkstatt für Lichtbildnisse

BERLIN W.

Potsdamer Str. 134 a
nahe Potsdamer Platz

Fernspr. Amt Lzw. 4967

Fahrstuhl

HOFKUNSTHANDLUNG

FRITZ GURLITT

POTSDAMERSTRASSE 113

* V I L L A I / I I *

STETS

VORRÄTIG WERKE VON

FEUERBACH . LIEBERMANN

HODLER KLINGER LEIBL

THOMA TRÜBNER UHDE ETC

• MONATLICH •

WECHSELNDE AUSSTELLUNGEN

M O D E R N E R M E I S T E R

1 B I S 10 M A I 1913

COLLECTIV - AUSSTELLUNG

H E N R I M A T I S S E

*

ALLEINIGE VERTRETUNG

D E R

GEMÄLDE UND GRAPHIK VON

M A X P E C H S T E I N

WEBERSTEN
BUCHDRUCKEREI U. GRAPH. KUNSTANSTALT
BERLIN SW. 48, FRIEDRICHSTRASSE 24 9/1



BÜRGT

FÜR KÜNSTLERISCHE UND
SACHGEMÄSSE AUSFÜHRUNG
ALLER DRUCKAUFTRÄGE .

HANS BALUSCHEK
BERLIN W35, Steglitzer Str. 23

Unterricht im Zeichnen und Malen
Landschaft im Freien

Prospekte!

Prospekte!

Atelier Clara E. Fischer

Potsdamer Strasse 121 a

Schule f. moderne Malerei

Steglitzer Strasse 27

Porträt - Akt - Stilleben - Graphik
Landschaft - Illustration - Modezeichnen
Lehrer: Linde - Walther, W. Giese,
G. v. Finetti, E. Stort, W. Krunnow

Man verlange Prospekt!

Korrektur:

MAX BECKMANN

Anfragen um Aufnahme
sind zu richten an:

CLARA E. FISCHER
BERLIN W., Potsdamer Strasse 121 a

Kunstgewerbe-Schule
Berlin-Wilmersdorf-4

Durlacherstr. 14. Nahe Ringbahnhof
und Kaiserplatz. Wintersemester
Oktober - März. Sommersemester
April - Juli. Programm kostenlos

E 5

Malschule Dora Hitz

Berlin W.

Lützowplatz 12

**MAL- UND ZEICHENSCHULE
LEO FREIHERR VON KOENIG**

Charlottenburg

Kantstrasse 9

Korrektur:

Leo Frh. von Koenig

Hermann F. A. Westphal

Auf Bornholm in Sandkaas

Juli, August, September

Unterricht im Malen u. Zeichnen von Landschaften

HERMANN F. A. WESTPHAL

Charlottenburg

Kantstrasse 9

**BERLINER SPEDITIONS-
UND LAGERHAUS-A.-G.**

==== vorm. ====

BARTZ & Co.

FILIALE: W., POTSDAMERSTR. 112 b

Spediteure der Berliner Seession.

Sachgemässe Abholung, Verpackung,
Expedition und Transport von Gemälden und anderen Kunstwerken
: : : : : Möbeltransport : : : : :

Konrad von Kardorff

BERLIN W., Hohenzollernstr. 11

Mal- und Zeichenschule
für Portrait und Stilleben



Studien-Ateliers f. Malerei u. Plastik

Kantstraße 159 Berlin-Charlottenburg Schillerstr. 102

Lehrkräfte: Lovis Corinth, Lewin-Funcke, Martin
Brandenburg, Bischoff-Culm, E. Pottner, Dr. Rob.
Richter, Ernst Neumann

Abend-Akt :: Croquis-Kurse Sprechzeit 10-11, 4-7 Uhr.
Prospekte durch das Büro Kantstraße 159

Amt Steinplatz 9112

Lewin-Funcke.

BUCHGEWERBEHAUS

**MODERNE
EINBÄNDE
BUCH-EINBAND-
DECKEN
MAPPEN etc**

in vollendetster Ausführung
Entwürfe aus eigenem Atelier
sowie unter Mitwirkung
namhafter Künstler

**LÜDERITZ
UND BAUER**

GROSSBUCHBINDEREI
BERLIN S.W. WILHELMSTR. 118

Sammler und Freunde künstlerischer Graphik

werden um jährlich M. 30.—

Mitglieder der Gesellschaft für vervielfältigende Kunst und erhalten 4 Hefte „Graphische Künste“, reich illustriert im Text und durch wertvolle Tafeln, ferner große, zum Teil farbige Original-Radierungen als Beigaben.

Erschienen sind u. a. Originalarbeiten von:

Brangwyn, Greiner, Halm, Kasimir, Kolb, Kollwitz, Orlik, Pennell, Schmutzer, Simon, Unger, Van der Loo, Zeising.

Prospekte und Anmeldungen

durch jede Buch- und Kunsthandlung oder den
VERLAG DER GESELLSCHAFT, WIEN VI/I.

VERLAG VON PAUL CASSIRER
IN BERLIN W. 10

Neue Radierungen und Lithographien

von

MAX LIEBERMANN

(Das Gesamtwerk in meinem Ver-
lage umfasst über 100 Nummern)

Ferner:

Radierungen und Lithographien

von

MAX SLEVOGT

LOVIS CORINTH

AUGUST GAUL

ULRICH HÜBNER

WILHELM LEHMBRUCK

RUDOLF GROSSMANN

Prospekte auf Wunsch kostenlos

Deutscher Lloyd

Transport-Versicherungs-Actien-Gesellschaft

Special-Direction Berlin SW. 11, Königgrätzerstr. 77.

Grundkapital M. 3,000,000

Reserven ca. M. 1,500,000. Gegründet 1870

Versäumen Sie es nicht, Ihr Reisegepäck zu versichern!

Wir bieten Vergnügungsreisenden, Geschäftsreisenden, Touristen die Möglichkeit, ihr Reisegepäck, einschliesslich desjenigen ihrer Angehörigen, Reisebegleiter und Dienerschaft während der Reise zu Lande und zu Wasser einschliesslich des Aufenthaltes unterwegs und am Reiseziel in weitestgehender Weise gegen Transportschäden, Diebstahl, Brand, Beraubung etc. bei äusserst mässig bemessenen Prämien zu versichern!

Versichert gilt das gesamte Reisegepäck einschliesslich des per Bahn oder Post besonders aufgegebenen Gepäcks! Während der Dauer der Versicherung kann der Versicherte beliebig oft nach Hause zurückkehren oder sein Gepäck auswechseln.

Die Versicherung kann für zwei, drei, sechs, neun Monate oder für ein volles Jahr genommen werden. — Die Prämie beträgt z. B. für Reisen und Aufenthalte innerhalb Europas

für 60 Tage Gültigkeit

für M. 500 Versicherungssumme nur M. 1,—

„ „ 1000 „ „ „ 2,— usw.

für 90 Tage Gültigkeit

für M. 500 Versicherungssumme nur M. 1,50

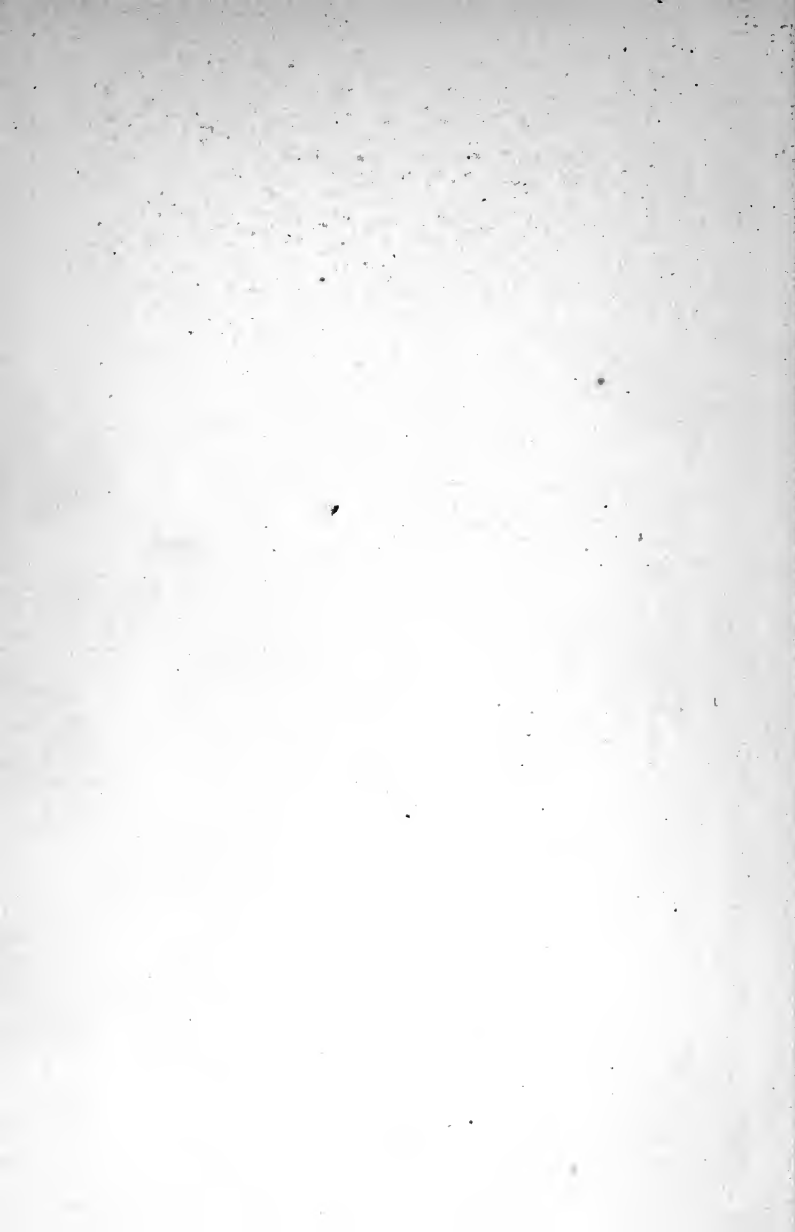
„ „ 1000 „ „ „ 3,— usw.

Für längere Dauer und höhere Summen sind die Prämien ebenfalls mässig. — Policen erhalten Sie bei der unterzeichneten Vertretung.

Deutscher Lloyd, Transport-Versicherungs-Actien-Gesellschaft

Special-Direction Berlin: **CARL LAUTERBACH**

BERLIN SW. 11 Königgrätzer Strasse 77.



BOSTON PUBLIC LIBRARY



3 9999 05533 922 8

